



**COSTAN** 

# GranOntario-GranDrake

GranFit



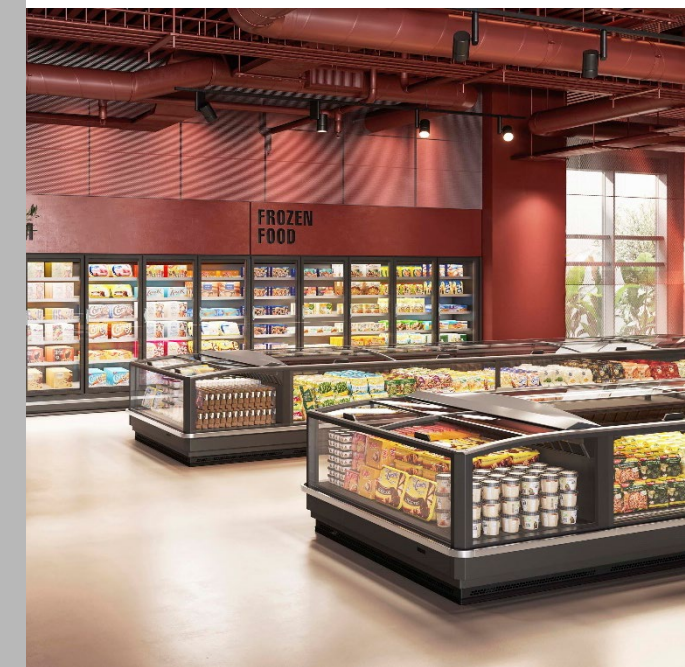
Epta





Maximale  
Transparenz  
und Waren-  
sichtbarkeit

**COSTAN** 



This information is confidential and was prepared by Epta solely for our internal use.  
It is not to be relied on by any third party without Epta prior written consent. Marketing 09/2020

GranOntario  
GranDrake

  
Epta



# Übersicht | Neue Impulse für die Tiefkühlabteilungen

Die neue Modellreihe **GranOntario** und **GranDrake** von Epta modernisiert die TK-Abteilung mit verbesserten und erweiterten Möglichkeiten der Warenpräsentation.

**Design und optimierte Waren-sichtbarkeit in Kombination mit einer großen Warenkapazität, Flexibilität und Personalisierbarkeit:**

Das sind die besonderen Vorzüge von GranOntario und GranDrake. Daraus ergeben sich Möglichkeiten für die **Gestaltung von Verkaufsformaten**, die den **TK-Abteilungen** innerhalb der POS eine **einzigartige Wirkung** verleihen.



**COSTAN**



**GranOntario  
GranDrake**

PRODUKTÜBERSICHT

  
Epta

ZURÜCK ZUR ÜBERSICHT

This information is confidential and was prepared by Epta solely for our internal use. It is not to be relied on by any third party without Epta prior written consent. Marketing 09/2020



Häufig liegt der Einrichtung von TK-Abteilungen ein starres Schema zugrunde, wobei die horizontale und die vertikale Produktpräsentation strikt voneinander getrennt sind.

**GranOntario** and **GranDrake** fordern dazu auf, mit neuen Konzepten zu experimentieren, um den Geschäftsumsatz zu maximieren, indem etwa die horizontale Warenauslage in der Wanne mit der vertikalen Warenpräsentation kombiniert wird.

Das **Family Feeling** der Verkaufsinselformen **GranOntario** und **GranDrake** mit dem hohen Regal **GranBering** und dem halbhohen Modell **GranSesia** ermöglicht die elegante, harmonische, ansprechende und einladende Gestaltung von Verkaufsräumen jeglicher Größe, dabei lenkt das schnörkellose Design der Möbel die Aufmerksamkeit auf die Präsentation der TK-Produkte.



# COSTAN

ZURÜCK ZUR ÜBERSICHT



## GranOntario GranDrake

PRODUKTÜBERSICHT

This information is confidential and was prepared by Epta solely for our internal use. It is not to be relied on by any third party without Epta prior written consent. Marketing 09/2020



# Übersicht

# Modellübersicht

Die Verkaufsinselfn **GranOntario** und **GranDrake** modernisieren den TK-Bereich, ihre Auslage verfügt über eine hohe Kapazität und ihre hochtransparente Verglasung gewährleistet die maximale Warensichtbarkeit.



**GranOntario L (Large)**



**GranOntario N (Narrow)**



**GranOntario C (Compact)**



**GranDrake**



**GranOntario  
GranDrake**  
PRODUKTÜBERSICHT



# Übersicht | Hauptvorzüge

Die wichtigsten Vorzüge im Vergleich zur Vorgängerreihe:

- **Komplette Transparenz: 100% des Warenangebots** ist zu sehen, verglichen mit 64% bei Tortuga Ultra.
- Die **Warenkapazität** ist um **8,75%** höher als bei Tortuga Ultra 2000 .
- Die **Kopfmöbel** haben eine abgerundete Form, sodass sie besser zu den Reihenmöbeln passen und Aktionsangebote attraktiver präsentiert werden.
- Gemäß EN ISO 23953 haben sie genau wie GranBering die Leistungsklasse **3L1** bei **-29°C** Verdampfungstemperatur .
- **Energieeffizienz:** Der **Verbrauch** von **GranOntario** ist um **24% niedriger** als bei Tortuga Ultra 2000.



**COSTAN** 



**GranOntario**  
**GranDrake**

PRODUKTÜBERSICHT

  
**Epta**

ZURÜCK ZUR ÜBERSICHT 

This information is confidential and was prepared by Epta solely for our internal use.  
It is not to be relied on by any third party without Epta prior written consent. Marketing 09/2020



# Übersicht | Highlights

## GranOntario - GranDrake

Die **uneingeschränkte Waren-sichtbarkeit**: das schlichte Design lenkt die Aufmerksamkeit auf die Waren und macht die TK-Abteilung attraktiver.

Die **hohe Warenkapazität** optimiert das Verhältnis zwischen Grundfläche und Warenmenge

Die **flexible Warenauslage** lässt sich an unterschiedliche Produktkategorien und Packungsgrößen anpassen und erfüllt auch saison-spezifische Anforderungen.



Die **abgerundeten Kopfmöbel** lenken den Fokus auf die Aktionsangebote

**Digitalisierung**  
Die integrierten digitalen Funktionen verbessern die Funktionalität, Effizienz und Nutzerfreundlichkeit

**Nachhaltigkeit**  
Leistung und Energieersparnis





## GranOntario L (Large)

Effizienzklasse



### Grundmodell Advance



### Grundmodell Value



**Breite:** 2020 mm ohne Stoßleiste – 2110 mm mit Edelstahl-Stoßleiste

**Längen:** Reihenmöbel 1885-2500-3750 mm, Kopfmöbel 2030 mm

**Abdeckungen:** 3 gewölbte Schiebedeckel beim Reihenmöbel,

2 gewölbte Schiebedeckel beim Kopfmöbel

**Füllhöhe:** Reihenmöbel 435 mm, Kopfmöbel 400 mm

**Temperaturklasse:** 3L1 für Kopf- und Reihenmöbel

3M1 andere Einstellung des Sollwerts vor Ort

**Verdampfungstemperatur:** -29°C

**Position der Beleuchtung:** Ohne, rückwärtig und am Handlauf (immer zusammen)

**LED Leuchten:** Advance oder Value

**Kältemittel:** R404A, R422D, R448A, R449A, R407A/C/F, R410A, R452A, CO<sub>2</sub>

**Regler:** Carel, Danfoss, Dixell, Eliwell, Wurm

**Position der Regler:** Anzeige auf einer Seite oder beidseitig

**Abtaufunktion:** elektrisch

**Elektronische Bauteile:** SwitchON

**Seitenende:** Panoramaseitenteil mit oder ohne Stoßleiste

**Stoßleisten:** aus gebürstetem Edelstahl 60x20 mm (Grundmodell Advance)

**Oberflächen, Deckelrahmen, Siebdruckelemente, Eckpfosten:** Dunkelgrau (RAL 7016) oder Hellgrau (RAL 7035)

**Zubehör:** Neigbare Drahtgitter, Warentrenner, Etikettenhalter



## GranOntario GranDrake

PRODUKTÜBERSICHT





## GranOntario N (Narrow)

**Breite:** 1680 mm ohne Stoßleiste – 1770 mm mit Edelstahl-Stoßleiste

**Längen:** Reihenmöbel 1885-2500-3750 mm, Kopfmöbel 1690 mm

**Abdeckungen:** 3 gewölbte Glasschiebeabdeckungen beim Reihenmöbel, 2 gewölbte Glasschiebeabdeckungen beim Kopfmöbel

**Füllhöhe:** Reihenmöbel 435mm, 400 mm Kopfmöbel

**Temperaturklasse:** 3L1 für Reihen- und Kopfmöbel

3M1 andere Einstellung des Sollwerts vor Ort

**Verdampfungstemperatur:** -29°C

**Position der Beleuchtung:** Ohne, rückwärtig und am Handlauf (immer beides)

**LED Leuchten:** Advance oder Value

**Kältemittel:** R404A, R422D, R448A, R449A, R407A/C/F, R410A, R452A, CO<sub>2</sub>

**Regler:** Carel, Danfoss, Dixell, Eliwell, Wurm

**Position der Regler:** Anzeige auf einer Seite oder beidseitig

**Abtaufunktion:** elektrisch

**Elektronische Bauteile:** SwithcON

**Seitenende:** Panorama-Seitenteil mit oder ohne Stoßleiste

**Stoßleisten:** Aus gebürstetem Edelstahl 60X20 mm (**Grundmodell Advance**)

**Oberflächen, Deckelrahmen, Siebdruckelemente, Eckpfosten:** Dunkelgrau (RAL 7016) oder Hellgrau (RAL 7035)

**Zubehör:** Neigbare Drahtgitter, Warentrenner, Etikettenhalter

## Grundmodell Advance



## Grundmodell Value





## GranOntario C (Compact)

**Breite:** 1090 mm ohne Stoßleiste – 1175 mm mit Edelstahl-Stoßleiste

**Längen:** 2500-3750 mm

**Abdeckungen:** Gewölbte Schiebedeckel

**Füllhöhe:** 430 mm

**Temperaturklasse:** 3L1

3M1 andere Einstellung des Sollwerts vor Ort

**Verdampfungstemperatur:** -29°C

**Position der Beleuchtung:** nur im Bereich der Lüftung oder ohne Beleuchtung

**LED-Leuchten:** Advance oder Value

**Kältemittel:** R404A, R422D, R448A, R449A, R407A/C/F, R410A, R452A, CO<sub>2</sub>

**Regler:** Carel, Danfoss, Dixell, Eliwell, Wurm

**Position des Reglers:** 1 Anzeige vorne seitlich

**Abtaufunktion:** elektrisch

**Elektronische Bauteile:** SwitchON

**Seitenende:** Panorama-Seitenteil mit oder ohne Stoßleiste

**Stoßleisten:** Aus gebürstetem Edelstahl (60X20 mm)

**Oberflächen, Deckelrahmen, Siebdruckelemente, Eckpfosten:** Dunkelgrau (RAL 7016) oder Hellgrau (RAL 7035)

**Zubehör:** Neigbare Drahtgitter, Warentrenner, Etikettenhalter

Effizienzklasse **To be defined**

### Grundmodell Advance



### Grundmodell Value



## GranOntario GranDrake

PRODUKTÜBERSICHT



Effizienzklasse



## GranDrake

**Breiten:** 1075 mm ohne Stoßleisten – 1115 mm mit Edelstahl-Stoßleiste

**Längen:** Reihenmöbel 1885-2500-3750 mm, Kopfmöbel 2245 mm

**Abdeckungen:** 2 gewölbte Glasschiebeabdeckungen (nach hinten)  
bei Reihen- und Kopfmöbel

**Füllhöhe:** Reihenmöbel 430 mm, Kopfmöbel 400 mm

**Temperaturklasse:** 3L1 für Reihen- und Kopfmöbel

3M1 andere Einstellung des Sollwerts vor Ort

**Verdampfungstemperatur:** -29°C

**Position der Beleuchtung:** Ohne, rückwärtig und am Handlauf (immer beides)

**LED Leuchten:** Advance und Value

**Kältemittel:** R404A, R422D, R448A, R449A, R407A/C/F, R410A, R452A, CO<sub>2</sub>

**Regler:** Carel, Danfoss, Dixell, Eliwell, Wurm

**Position der Regler:** Anzeige auf einer Seite oder beidseitig

**Abtaufunktion:** elektrisch

**Elektronische Bauteile:** SwitchON

**Seitenende:** Panorama-Seitenteil mit oder ohne Stoßleiste

**Stoßleisten:** Aus gebürstetem Edelstahl (60X20 mm)

**Oberflächen, Deckelrahmen, Siebdruckelemente, Eckpfosten:** Dunkelgrau (RAL 7016) oder Hellgrau (RAL 7035)

**Zubehör:** Neigbare Drahtgitter, Warentrenner, Etikettenhalter

## Grundmodell Advance



## Grundmodell Value





**COSTAN** 

[www.costan.com](http://www.costan.com)

  
Epta

**COSTAN** 



Epta S.P.A. nimmt am Eurovent  
Zertifizierungsprogramm für Kühlmöbel (RDC)  
teil.  
Prüfen Sie die aktuelle Gültigkeit der  
Zertifizierung online unter:  
[www.eurovent-certification.com](http://www.eurovent-certification.com)  
oder unter [www.certiflash.com](http://www.certiflash.com)