



frozen

GranBering Integral Ultra

**COSTAN** 

  
Epta

# 1

# Produktübersicht

- Vollintegrierte Plug and Play-Tiefkühlvitrine
- Die wichtigsten Vorteile
- Die Lösung speziell für den Einzelhandel
- Das Produkt auf einen Blick
- Produktpalette und -angebot
- Abmessungen
- Produktabbildungen



## GranBering Integral Ultra

ÜBERSICHT



# GranBering Integral Ultra

PRODUKTÜBERSICHT



This information is confidential and was prepared by Epta solely for our internal use. It is not to be relied on by any third party without Epta prior written consent. Marketing 09/2020

# Übersicht **Vollintegrierte Plug&Play-Tiefkühlvitrine**

Die hohe Tiefkühlvitrine GranBering Integral Ultra ist eine **vollintegrierte Plug and Play-Lösung** und ermöglicht den Verzicht auf ein externes Aggregat für die Tiefkühlabteilung.

Bei unseren Integral-Lösungen handelt sich um eine weltweit bewährte, **exklusiv von Epta entwickelte Kühltechnologie**, die auch unsere anspruchsvollsten Kunden voll überzeugt. Sie bietet **neue Perspektiven und Ansätze für das Design von Kühlsystemen**, vereinfacht und beschleunigt die Installation und Inbetriebnahme und senkt die Wartungskosten

Verglichen mit der letzten Modellgeneration verbraucht GranBering Integral Ultra **bis zu 30% weniger Energie und bietet dabei mehr Optionen für Warenpräsentation und Personalisierung.**



Das neue Modell GranBering Integral Ultra

# Übersicht | Die wichtigsten Vorteile

Die wichtigsten Vorzüge von GranBering Integral Ultra sind:

Die exklusive Epta-Technologie mit dreifachem Kühlkreislauf ermöglicht die **Erweiterung des Modellangebots**: Erhältlich als Kühlmöbel **mit 2 bis hin zu 5 Türen**

Das **nachhaltige Produktdesign** kombiniert den Einsatz des ozonfreundlichen Kältemittels R290 mit der Inverter-Kompressor-Technologie

Die Bestückung des Kühlmöbels erfolgt dank des **fortschrittlichen Merchandising-Konzepts** schneller und einfacher.



**Dank seines sehr niedrigen Energieverbrauchs** erreicht das Modell die Energieeffizienzklasse C

**Die attraktive Präsentation** der Lebensmittel sorgt für ein intensives Einkaufserlebnis und somit für eine Umsatzsteigerung.

**Die schnelle Inbetriebnahme und einfache Wartung** reduzieren die Arbeitsbelastung Ihrer Mitarbeiter.



## GranBering Integral Ultra

PRODUKTÜBERSICHT

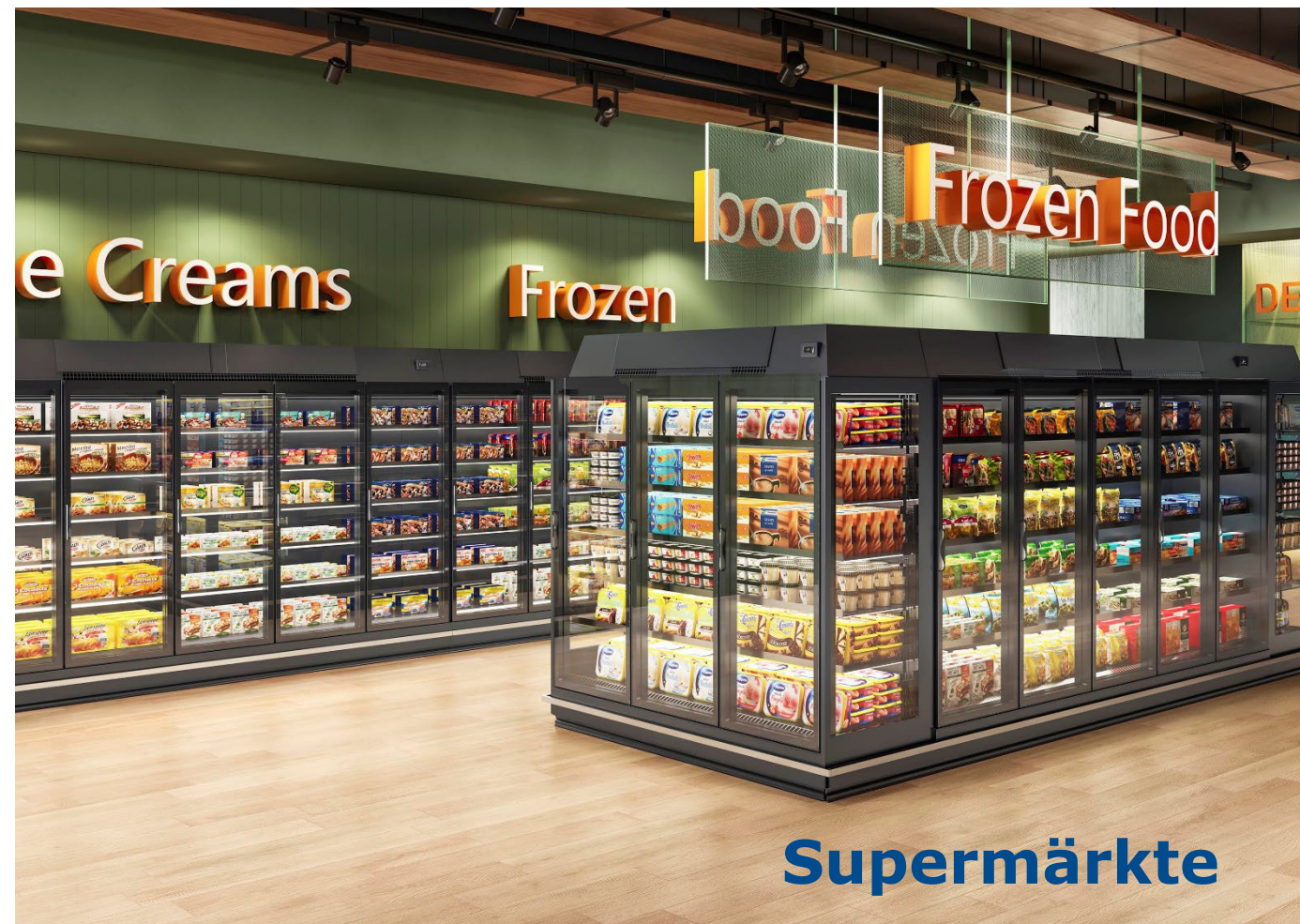


# Übersicht Die Lösung speziell für den Einzelhandel

GranBering Integral Ultra ist für alle Verkaufsformen im Einzelhandel geeignet.



Für den Hard- und Markendiscount



Supermärkte



Convenience Stores und Dark Stores

...und noch vieles mehr

ZURÜCK ZUR ÜBERSICHT

**COSTAN**



This information is confidential and was prepared by Epta solely for our internal use. It is not to be relied on by any third party without Epta prior written consent. Marketing 09/2020

GranBering  
Integral  
Ultra

PRODUKTÜBERSICHT





# GranBering Integral Ultra

PRODUKTÜBERSICHT



This information is confidential and was prepared by Epta solely for our internal use. It is not to be relied on by any third party without Epta prior written consent. Marketing 09/2020

# Übersicht Das Produkt auf einen Blick

## GranBering Integral Ultra



Inverter-Kompressor mit R290

Integriertes Epta-Kälteaggregat, 230V oder 400V\*

Geräuscharme Ventilatoren mit variabler Geschwindigkeit

Schräge Kondensatorblende mit Sichtfenster

Für die Innenflächen gibt es ein großes Farbangebot

3 Anzeigepositionen für den Controller

Stromsparende LED-Beleuchtung am Möbelkopf, 4000K

Controller der Marke Dixell oder Carel

Bis zu 7 Etagern, massiv oder aus Draht

Dreifach verglaste Türen in voller Höhe mit Antibeslagsfolie auf der Innenseite, passiv oder vollbeheizt

Großes Angebot an Etikettenhaltern und Halteschienen

Dreifachverglaste Seitenscheiben mit Panoramansicht oder verblendete Seitenteile

Für die Etagern herausziehbare Körbe mit Halterungen, Füllhöhe 200 oder 400 mm\*

Aufgesetzte Stoßleiste, 40 x 20 mm, aus rostfreiem Edelstahl oder Kunststoffleiste

Neues Lufteinlassgitter für den schnellen Zugang zum Verdampfer

Farbe und Material der oberen und unteren Frontpaneele frei wählbar

Herausziehbare Körbe für den Möbelboden, Füllhöhe 400 mm\*

Smartes Hybrid-Auftaumanagement inklusive Schale für das automatische Verdampfen\*

\* Optional



# GranBering Integral Ultra

PRODUKTÜBERSICHT



# Übersicht | Produktpalette und -angebot

## GranBering Integral Produktangebot

- Höhe:** H20 (2.110 mm)
- Tiefe:** Compact (756 mm), Narrow (906 mm)
- Länge bei Compact:** 2D (1.565 mm), 3D (2.343 mm)
- Länge bei Narrow:** 2D (1.565 mm), 3D (2.343 mm), 4D (3.124 mm), 5D (3.905 mm) und 3DS Kopfmöbel (2.025 mm)
- Temperaturklasse:** 3L1 gemäß EN ISO-Norm 23953-1&2
- Energieeffizienzklasse:** C
- Position der Beleuchtung:** Möbelkopf
- Angebot LED-Leuchten:** Value (4.000 K) oder Advance (4.000 oder 6.500 K)
- Kältemittel:** R290 (Propan)
- Controller:** Dixell XWi70K oder Carel IJFood
- Position der Controller-Anzeige:** Am Möbelkopf, auf der Kondensatorblende oder im Türrahmen
- Abtausystem:** Neues Hybrid-Abtaumanagement von Epta inklusive Wanne für das automatische Verdampfen
- Stromversorgung:** 230V/1ph/50hz oder 400V/3ph/50Hz
- Kondensatorblende:** Schräg, aus lackiertem Blech, mit Sichtfenster und integrierter Halterung
- Farbe der Innen- und Außenflächen:** individuell wählbar
- Stoßleisten:** aus Edelstahl, Maß 40\*20 mm, oder als integriertes Kunststoffprofil
- Warenpräsentation:** Drahtgitter, ausziehbare Warenkörbe, mehrfachverglaste Fronten, fest verbaute Etageren oder herausziehbare Körbe, Etageren massiv oder aus Draht
- Etikettenhaltertyp:** Universalschiene, Hermes-Schiene, Papier (40 mm, 60 mm)
- Warentrenner:** Draht (150, 200, 250, 400 mm)

Advance Execution



Value Execution



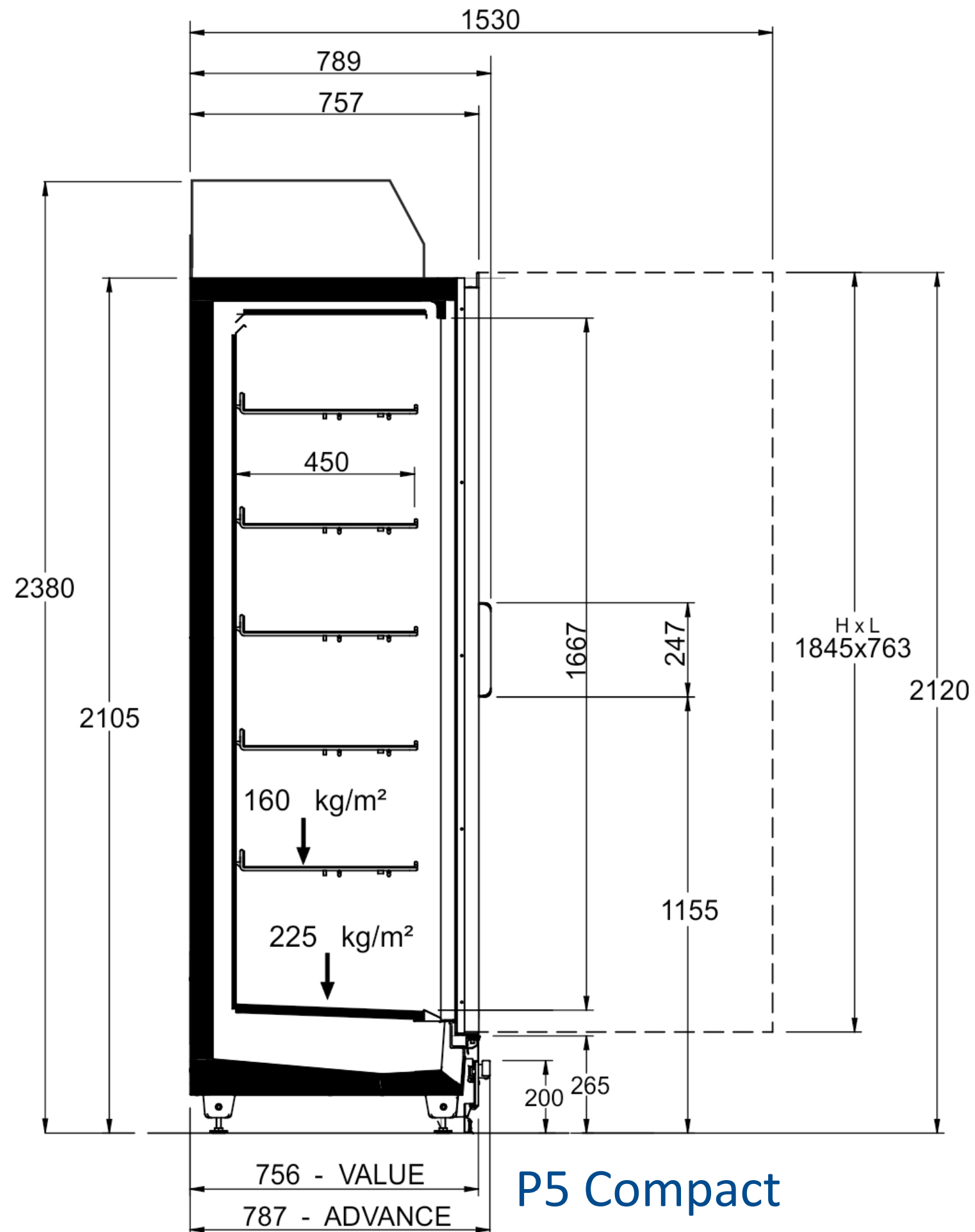
# Übersicht

SCHNITTBILDER

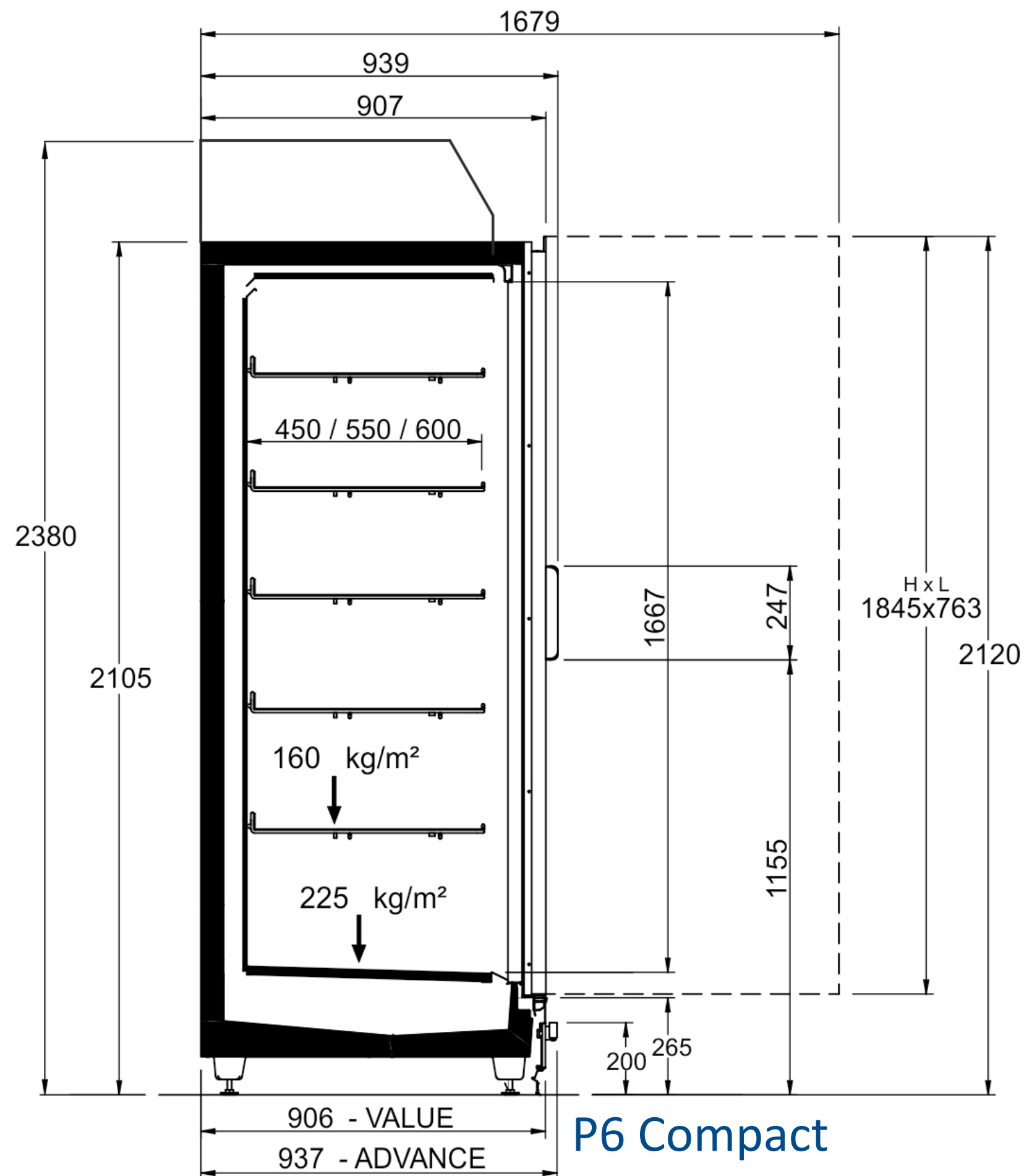
# Abmessungen

GranBering Integral Ultra H20

ZURÜCK ZUR ÜBERSICHT



P5 Compact



P6 Compact



This information is confidential and was prepared by Epta solely for our internal use. It is not to be relied on by any third party without Epta prior written consent. Marketing 09/2020

## GranBering Integral Ultra

PRODUKTÜBERSICHT







GranBering Integral Ultra, Reihenmöbel mit 17 Türen

ZURÜCK ZUR ÜBERSICHT



## GranBering Integral Ultra

PRODUKTÜBERSICHT



This information is confidential and was prepared by Epta solely for our internal use. It is not to be relied on by any third party without Epta prior written consent. Marketing 09/2020



## GranBering Integral Ultra

PRODUKTÜBERSICHT



GranBering Intregal Ultra Verkaufinsel mit Kopfmöbel 3DS

This information is confidential and was prepared by Epta solely for our internal use. It is not to be relied on by any third party without Epta prior written consent. Marketing 09/2020



**COSTAN**



**GranBering  
Integral  
Ultra**

PRODUKTÜBERSICHT



ZURÜCK ZUR ÜBERSICHT

This information is confidential and was prepared by Epta solely for our internal use. It is not to be relied on by any third party without Epta prior written consent. Marketing 09/2020

Plug-In GranBering Intregal Ultra, kombiniert mit der Tiefkühltruhe Beluga im TK-Bereich



## GranBering Integral Ultra

PRODUKTÜBERSICHT



This information is confidential and was prepared by Epta solely for our internal use. It is not to be relied on by any third party without Epta prior written consent. Marketing 09/2020



Dark Store-Warenlager mit GranBering Integral Ultra und GranVista Integral

**COSTAN** 

[www.costan.com](http://www.costan.com)



**COSTAN** 



Epta S.p.A. participates in the ECC programme for:  
Refrigerated display cabinets (RDC); Check ongoing validity  
of certificate online: [www.eurovent-certification.com](http://www.eurovent-certification.com)