



COSTAN 

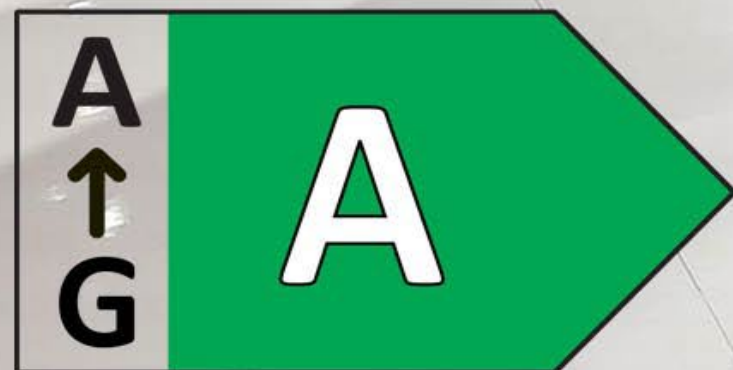
I banchi frigo «Best in Class»

Presentazione del prodotto



Epta

***I migliori
della loro
categoria in
termini
energetici,
per tutti i
tipi di punto
vendita***



Le informazioni contenute nel presente documento sono di natura riservata e presentate da Epta esclusivamente per finalità interne all'azienda. Non possono essere citate da terzi senza il previo consenso scritto di Epta. Marketing 09/2020

2



TORNA AL RIEPILOGO

COSTAN 



**I banchi
frigo
«Best in
Class»**


Epta

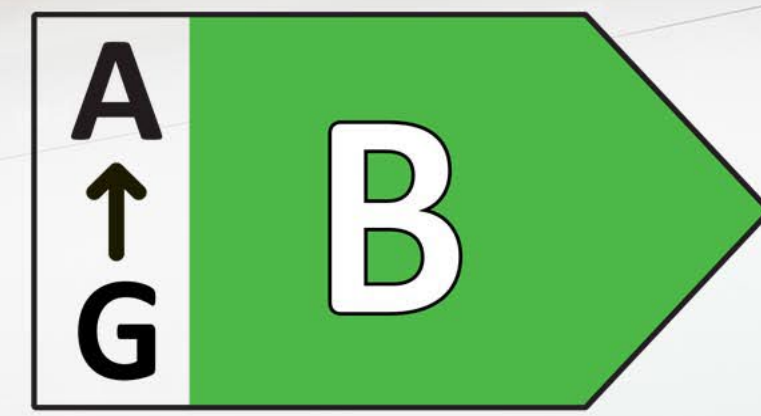
***I migliori
della loro
categoria in
termini
energetici,
per tutti i
tipi di punto
vendita***

TORNA AL RIEPILOGO

COSTAN



**I banchi
frigo
«Best in
Class»**

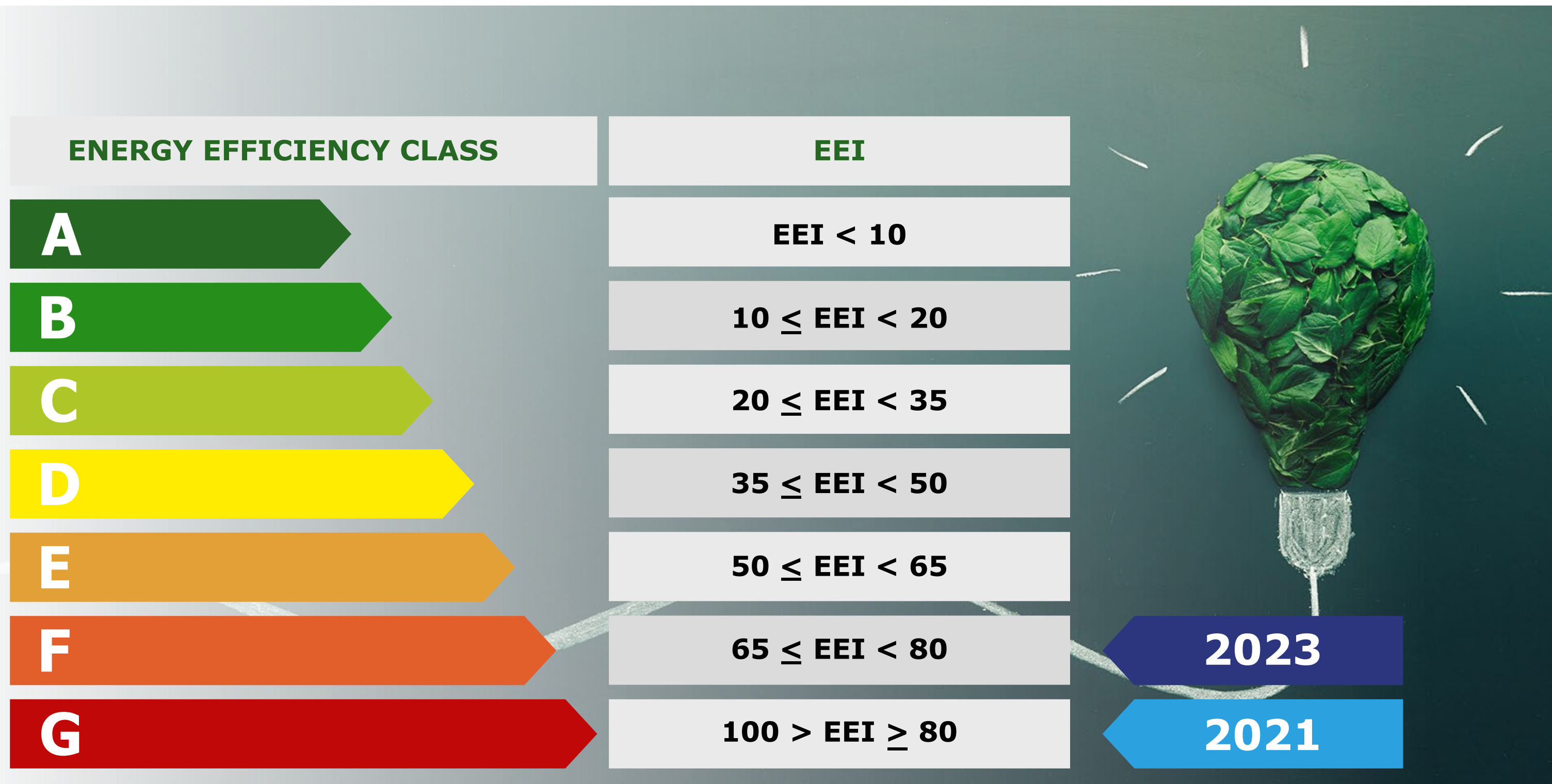


Le informazioni contenute nel presente documento sono di natura riservata e presentate da Epta esclusivamente per finalità interne all'azienda. Non possono essere citate da terzi senza il previo consenso scritto di Epta. Marketing 09/2020



Normativa in materia di progettazione ecompatibile ed etichettatura energetica

- Entrata in vigore in Europa nel 2021
- Prevede che, in una prima fase iniziale, le **Classi energetiche migliori siano vuote**
- La **Classe C** rappresenta il meglio del mercato.



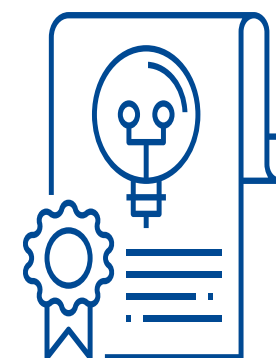
Le informazioni contenute nel presente documento sono di natura riservata e presentate da Epta esclusivamente per finalità interne all'azienda. Non possono essere citate da terzi senza il previo consenso scritto di Epta. Marketing 09/2020

I banchi frigo «Best in Class»

Il nostro impegno in favore dell'innovazione



€ 54 milioni
I nostri investimenti
in innovazione e
tecnologia
dal 2019 al 2021



**circa 140
brevetti e
modelli
registrati**



~270

Dipendenti del Gruppo
dedicati al settore R&D



10

Centri R&D

1

Centro di
innovazione



**I banchi
frigo
«Best in
Class»**



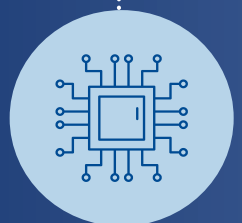
Le informazioni contenute nel presente documento sono di natura riservata e presentate da Epta esclusivamente per finalità interne all'azienda. Non possono essere citate da terzi senza il previo consenso scritto di Epta. Marketing 09/2020



• **TERMODINAMICA:** ottimizzazione della fluidodinamica grazie all'utilizzo di software CFD, per generare il miglior flusso d'aria possibile all'interno del banco frigo. Evaporatori con un design e una forma specifici, per massimizzare l'efficienza e la funzionalità



• **MATERIALI:** materiali isolanti innovativi, la NOSTRA esclusiva tecnologia del vetro di ultima generazione e soluzioni di tenuta per creare porte ad alto rendimento con i massimi valori di isolamento



• **ELETTRONICA:** componenti digitali che consentono un controllo e un feedback adattivi



• **UNITÀ AUTONOMA** per plug-in e soluzioni Integral: integriamo tecnologie all'avanguardia nei componenti di refrigerazione per ottenere le prestazioni migliori



Le informazioni contenute nel presente documento sono di natura riservata e presentate da Epta esclusivamente per finalità interne all'azienda. Non possono essere citate da terzi senza il previo consenso scritto di Epta. Marketing 09/2020

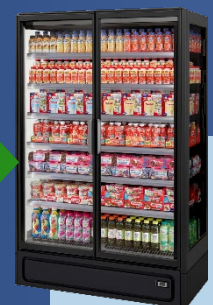
I banchi frigo «Best in Class»



Prodotti «Best in Class»

A ↑
G

A



Tango Ultra

Classe A, con un risparmio energetico del 40%*

A ↑
G

B



Valzer Ultra

Class B, con un risparmio energetico del 40%

A ↑
G

B

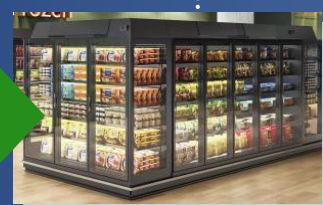


GranVista Ultra (remote e integral)

Classe B, con un risparmio energetico del 26%*

A ↑
G

B



GranBering Integral Ultra

Class B, con un risparmio energetico del 35%* nella versione 4 porte

*rispetto al modello precedente



I banchi frigo «Best in Class»



Le informazioni contenute nel presente documento sono di natura riservata e presentate da Epta esclusivamente per finalità interne all'azienda. Non possono essere citate da terzi senza il previo consenso scritto di Epta. Marketing 09/2020

FRESCHI E NEGOZI DI PROSSIMITÀ

Il migliore della sua categoria in termini di classe energetica

- Configurazione specifica in CLASSE A: risparmio energetico del 40% rispetto al modello precedente
- Porte Value, LED Value, spalle panoramiche e compressore a velocità variabile, L=1250

Aumento del volume utile

- Aumento di oltre il 10% del volume utile interno grazie a riposizionamento dell'evaporatore, ripiano base largo e ripiani più profondi di oltre 50mm

Flessibilità e modularità di gamma, merchandising nell'intera famiglia SlimFit per i negozi di prossimità.

- Composta da modelli Compact
- Con lunghezza 2D
- Possibilità di canalizzazione
- "Family feeling" SlimFit
- LINEON integrata



Le informazioni contenute nel presente documento sono di natura riservata e presentate da Epta esclusivamente per finalità interne all'azienda. Non possono essere citate da terzi senza il previo consenso scritto di Epta. Marketing 09/2020

TORNA AL RIEPILOGO

COSTAN



I banchi
frigo
«Best in
Class»


Epta

RAFFORZARE L'OFFERTA DEDICATA AGLI ALIMENTI SURGELATI AGGIUNGENDO MAGGIORE FLESSIBILITÀ



Il migliore della sua categoria in termini di classe energetica

- Configurazione specifica in **CLASSE B**: risparmio energetico del 40% rispetto al modello precedente
- Porte passive Advance, LED Value, spalle panoramiche e compressore a velocità variabile, 2D o 3D

Flessibilità e modularità di gamma per negozi di prossimità e superstore.

- Composta da modelli Compact
- Con lunghezze 2D, 3D
- Possibilità di canalizzazione e mobile in iniettato
- "Family Feeling" SlimFit
- LINEON integrata



I banchi frigo
«Best in Class»



Le informazioni contenute nel presente documento sono di natura riservata e presentate da Epta esclusivamente per finalità interne all'azienda. Non possono essere citate da terzi senza il previo consenso scritto di Epta. Marketing 09/2020

Granvista Ultra (chiuso)

RAFFORZARE L'OFFERTA DEDICATA AGLI ALIMENTI SURGELATI AGGIUNGENDO MAGGIORE FLESSIBILITÀ

- Miglior Classe Energetica « B » con un risparmio energetico del **26%** rispetto al modello precedente
- Nuovo isolamento, sigillatura delle porte, super evaporatore, possibilità di regolare la velocità delle ventole
- Le soluzioni flessibili migliori per tutti i tipi di punto vendita
- Omogeneità estetica con la famiglia GranFit/Skyview



Caratteristiche:

- Banco frigo chiuso
- Un'unica altezza H20 (2110)
- Stesse dimensioni esterne
- Disponibile in versione Narrow / Modular (P6),
- Lunghezza: 125 canalizzabile 125/250/375
- Classe di temperatura: Classe 3M1



	Prestazioni	Canalizzabile	EOL	Lunghezza				Basamento		
				125	188	250	375	P5	P6	P8
Granvista Ultra	3M1	Sì	NO	●	NO	●	●	NO	●	NO



I banchi frigo «Best in Class»



Le informazioni contenute nel presente documento sono di natura riservata e presentate da Epta esclusivamente per finalità interne all'azienda. Non possono essere citate da terzi senza il previo consenso scritto di Epta. Marketing 09/2020

Granvista Integral

IL MIGLIORE DELLA SUA CATEGORIA PER MINIMARKET E HARD DISCOUNT

Miglior Classe Energetica « B » con un risparmio energetico del **26%** rispetto al modello precedente

- Le soluzioni flessibili migliori per Minimarket e Hard Discount.
- Soluzione rispettosa dell'ambiente e conforme al regolamento sui gas fluorurati con circuito di refrigerazione a R290A
- Altezza H20 (2110) con facing interno ridotto (1685 mm contro 1715mm)
- Stesse dimensioni esterne
- SCU nella base per facilitare l'accesso da parte dei tecnici dell'assistenza



Caratteristiche:

- Impianto nella parte bassa
- Versioni disponibili in Air: Compact, Narrow e Large
- Versioni disponibili in Waterloop: Narrow/
- Lunghezza: 125 canalizzabile /250/375 e EOL
- Nuova altezza del facing
- Gas naturale R290
- Classe di temperatura: Classe 3M1
- Banco frigo chiuso

	Prestazioni	Canalizzabile	Lunghezza				Basamento		
			125	188	250	375	C	N	L
GranVista Integral Air	3M1	Si	●	P6	●	●	●	●	●
GranVista Integral Water	3M1	Si	●	NO	●	●	NO	●	No



Le informazioni contenute nel presente documento sono di natura riservata e presentate da Epta esclusivamente per finalità interne all'azienda. Non possono essere citate da terzi senza il previo consenso scritto di Epta. Marketing 09/2020

I banchi frigo «Best in Class»



GranBering Integral

IL MIGLIORE DELLA SUA CATEGORIA NELL'AREA DEGLI ALIMENTI SURGELATI

- Miglior Classe Energetica « B » con un risparmio energetico del **35%** nella versione 4 porte rispetto al modello precedente
- Classe di rendimento **3L1** ai sensi della norma EN ISO 23953-2.
- Circuito refrigerante a R290 rispettoso dell'ambiente e conforme al regolamento sui gas fluorurati
- Unità autonoma ad **alta efficienza** con compressori a inverter di nuova generazione.
- **Telaio porta senza consumo di energia:** la resistenza è stata sostituita da un tubo caldo che utilizza il calore dell'unità.
Vantaggi: risparmio energetico e riduzione del calore reimmesso nel punto vendita.
- **Sbrinamento:** nuova gestione dello sbrinamento "Epta Hybrid" con vaschetta di evaporazione dell'acqua.
- **Porte passive** (consumi ridotti).
- **Illuminazione** con LED **Advance 4000K** sui montanti.
- **2 spalle panoramiche.**
- **Controller** Dixell XWi70K, Carel IJFood.
- **Alimentazione** 230V/monofase/50hz o 400V/trifase/50Hz.



	Prestazioni	Canalizzabile	Lunghezza (mm)					Frequenza 50Hz	Integral
			2d(1565)	3D(2343)	4D(3124)	5D(3905)	3DS EOL (2025)		
Compact	3L1	●	●	●				●	PROPANO
Narrow	3I1	●	●	●	●	●	●	●	R290



TORNA AL RIEPILOGO

COSTAN



I banchi
frigo
«Best in
Class»



Le informazioni contenute nel presente documento sono di natura riservata e presentate da Epta esclusivamente per finalità interne all'azienda. Non possono essere citate da terzi senza il previo consenso scritto di Epta. Marketing 09/2020

COSTAN 

www.costan.com



COSTAN 



Epta S.p.A. participates in the ECC programme for:
Refrigerated display cabinets (RDC); Check ongoing validity
of certificate online: www.eurovent-certification.com