



**COSTAN** 

# GranOntario-GranDrake

GranFit

  
Epta



Lo más invisible, lo más visible

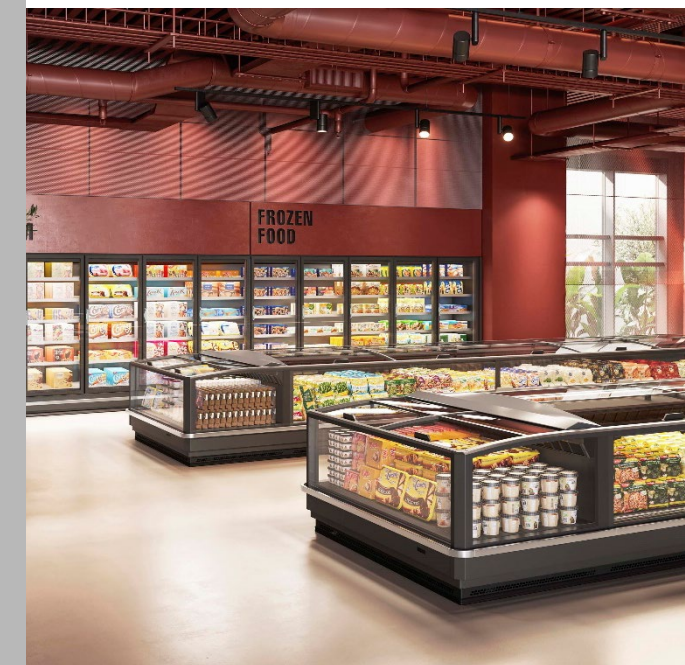
**COSTAN** 



GranOntario  
GranDrake

This information is confidential and was prepared by Epta solely for our internal use. It is not to be relied on by any third party without Epta prior written consent. Marketing 09/2020

  
Epta



## GranOntario y GranDrake,

la gama Epta que renueva el departamento de congelados aumentando y optimizando las posibilidades de exposición.

**Diseño, maximización de la visibilidad de los alimentos, combinado con grandes volúmenes de exposición, flexibilidad y personalización, son las peculiaridades que distinguen a GranOntario y GranDrake.**

De ahí la posibilidad de **crear formatos de venta que den singularidad al departamento de congelados** de cada tienda.



# Rompiendo el esquema tradicional

El departamento de congelados tiende a organizarse según esquemas con una división estricta entre la presentación horizontal y vertical de los alimentos.

**GranOntario** y **Grandrake** son una invitación a romper moldes experimentando nuevos formatos que combinan la exposición horizontal en el arcón y la vertical, con el objetivo final de maximizar las ventas de la tienda.

El **family feeling** entre las islas **GranOntario** y **Grandrake** con la vertical **GranBering** y la semivertical **GranSesia**, donde la combinación de diseño y esencialidad enfatiza la presentación de los productos congelados, permite crear ambientes refinados, armoniosos, agradables y acogedores en tiendas de todos los tamaños.



BACK TO SUMMARY

**COSTAN**



**GranOntario**  
**Grandrake**

PANORÁMICA DE  
PRODUCTO



This information is confidential and was prepared by Epta solely for our internal use. It is not to be relied on by any third party without Epta prior written consent. Marketing 09/2020



MODELO	CERRADO	PROFUNDIDAD (mm) sin paragolpes				LONGITUDES (mm) sin paragolpes			FIN DE LÍNEA (mm) sin paragolpes		
		2020	1680	1090	1075	1885	2500	3750	1690	2030	2245
<b>GranOntario L (Large)</b>	Tapas de empuje curvadas	●				●	●	●		●	
<b>GranOntario N (Narrow)</b>	Tapas de empuje curvadas		●			●	●	●	●		
<b>GranOntario C (Compact)</b>	Tapas correderas curvadas			●			●	●			
<b>GranDrake</b>	Tapas de empuje curvadas				●	●	●	●			●

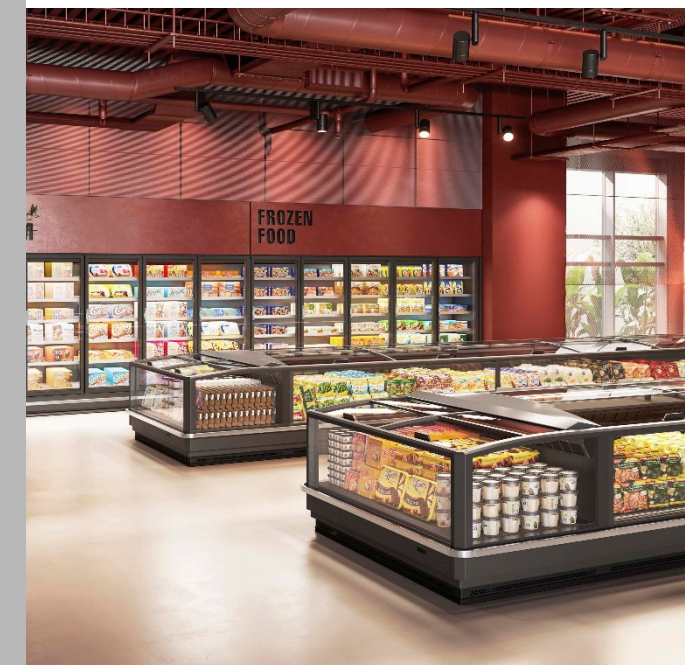


GranOntario  
GranDrake

PANORÁMICA DE PRODUCTO



This information is confidential and was prepared by Epta solely for our internal use. It is not to be relied on by any third party without Epta prior written consent. Marketing 09/2020



GranOntario  
GranDrake

PANORÁMICA DE  
PRODUCTO



Las ventajas destacadas en comparación con la gama anterior:

- Efecto todo cristal: el **100% de los alimentos expuestos** son visibles frente al 64% de Tortuga Ultra Ultra
- Aumento de los **volúmenes de alimentos expuestos: +8,75%** frente a Tortuga Ultra 2000
- Diseño de **fin de línea redondeado** para mejorar la armonía con los muebles lineales y resultar más atractivo para las promociones
- Clase **3L1** según EN ISO23953-2 a **-29°C** de temperatura de evaporación, como GranBering
- Eficiencia energética: **-24% de consumo de energía de GranOntario L** frente a Tortuga Ultra 2000



## GranOntario - GranDrake

**Visibilidad total de los alimentos** y diseño esencial para dejar el escenario a la mercancía y hacer más atractivo el departamento de congelados

**Gran capacidad de exposición** para maximizar la relación entre el volumen de alimentos expuestos y el espacio ocupado

**Gran flexibilidad de exposición** para adaptarse a diferentes categorías y formatos de alimentos y a las necesidades estacionales



**Final de línea redondeado** diseñado para resaltar la zona dedicada a las promociones

**Digitalización** integración de tecnologías digitales para mejorar las funcionalidades, la eficiencia y la facilidad de uso de los muebles

Rendimiento **sostenible** y ahorro de energía



BACK TO SUMMARY

# COSTAN



## GranOntario GranDrake

PANORÁMICA DE  
PRODUCTO



This information is confidential and was prepared by Epta solely for our internal use. It is not to be relied on by any third party without Epta prior written consent. Marketing 09/2020

## GranOntario L (Large)

**Ancho:** 2020mm sin paragolpes - 2110mm con paragolpes acero inox

**Longitudes:** 1885-2500-3750mm lineal, 2030mm fin de línea

**Tapas:** 3 cristales curvados de empuje en lineal, 2 cristales curvados de empuje en EOL

**Línea de carga:** 435mm lineal, 400mm fin de línea

**Clase de temperatura:** 3L1 para lineal y final de línea

3M1 modificando el ajuste de consigna in situ

**Temperatura de evaporación:** -29°C.

**Posición de la iluminación:** sin, trasera y pasamanos (siempre los dos juntos)

**Iluminación LED:** Advance o Value

**Fluidos:** R404A, R422D, R448A, R449A, R407A/C/F, R410A, R452A, CO<sub>2</sub>

**Controladores:** Carel, Danfoss, Dixell, Eliwell, Wurm

**Posición de controladores:** visualizador en uno o dos lados

**Desescarche:** eléctrico

**Electrónica:** SwitchON

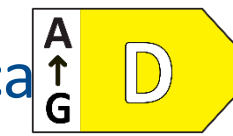
**Pared final:** panorámica con o sin paragolpes

**Paragolpes:** acero inoxidable cepillado 60x20 mm (estética Advance)

**Estética, marco de tapas, serigrafías, esquinas:** Gris oscuro (RAL 7016) o Gris claro (RAL 7035)

**Accesorios:** rejillas de alambre inclinables, separadores, portaprecios

Clase energética



### Estética Advance



### Estética Value



BACK TO SUMMARY

# COSTAN



This information is confidential and was prepared by Epta solely for our internal use. It is not to be relied on by any third party without Epta prior written consent. Marketing 09/2020

## GranOntario GranDrake

PANORÁMICA DE  
PRODUCTO





Clase energética



## GranOntario N (Narrow)

**Ancho:** 1680mm sin paragolpes - 1770mm con paragolpes acero inox

**Longitudes:** 1885-2500-3750mm lineal, 1690mm fin de línea

**Tapas:** 3 cristales curvados de empuje en lineal, 2 cristales curvados de empuje en EOL

**Línea de carga:** 435mm lineal, 400mm fin de línea

**Clase de temperatura:** 3L1 para lineal y final de línea

3M1 modificando el ajuste de consigna in situ

**Temperatura de evaporación:** -29°C

**Posición de la iluminación:** sin, trasera y pasamanos (siempre los dos juntos)

**Iluminación LED:** Advance o Value

**Fluidos:** R404A, R422D, R448A, R449A, R407A/C/F, R410A, R452A, CO<sub>2</sub>

**Controladores:** Carel, Danfoss, Dixell, Eliwell, Wurm

**Posición de controladores:** visualizador en uno o dos lados

**Desescarche:** eléctrico

**Electrónica:** SwitchON

**Pared final:** panorámica con o sin paragolpes

**Paragolpes:** acero inoxidable cepillado 60x20 mm (estética Advance)

**Estética, marco de tapas, serigrafías, esquinas:** Gris oscuro (RAL 7016) o Gris claro (RAL 7035)

**Accesorios:** rejillas de alambre inclinables, separadores, portaprecios

### Estética Advance



### Estética Value



BACK TO SUMMARY

# COSTAN



## GranOntario GranDrake

PANORÁMICA DE  
PRODUCTO



This information is confidential and was prepared by Epta solely for our internal use. It is not to be relied on by any third party without Epta prior written consent. Marketing 09/2020

## GranOntario C (Compact)

**Ancho:** 1090mm sin paragolpes - 1175mm con paragolpes acero inox

**Longitudes:** 2500-3750mm

**Tapas:** cristales correderos curvados

**Línea de carga:** 430mm

**Clase de temperatura:** 3L1

3M1 modificando el ajuste de consigna in situ

**Temperatura de evaporación:** -29°C

**Posición de la iluminación:** sin y sólo en la zona de entrada de aire

**Iluminación LED:** Advance o Value

**Fluidos:** R404A, R422D, R448A, R449A, R407A/C/F, R410A, R452A, CO<sub>2</sub>

**Controladores:** Carel, Danfoss, Dixell, Eliwell, Wurm

**Posición controladores:** un solo lado (frontal)

**Desescarche:** eléctrico

**Electrónica:** SwitchON

**Pared final:** panorámica con o sin paragolpes

**Paragolpes:** acero inoxidable cepillado (60X20mm)

**Estética, marco de tapas, serigrafías, esquinas:** Gris oscuro (RAL 7016) o Gris claro (RAL 7035)

**Accesorios:** rejillas de alambre inclinables, separadores, portaprecios

Clase energética **Pendiente de definir**

### Estética Advance



### Estética Value



BACK TO SUMMARY

# COSTAN



This information is confidential and was prepared by Epta solely for our internal use. It is not to be relied on by any third party without Epta prior written consent. Marketing 09/2020

## GranOntario GranDrake

PANORÁMICA DE  
PRODUCTO



## GranDrake

**Anchos:** 1075mm sin paragolpes - 1115mm con paragolpes acero inox

**Longitudes:** 1885-2500-3750mm lineal, 2245mm fin de línea

**Tapas:** 2 cristales curvados de empuje en lineal, 2 cristales curvados de empuje en EOL

**Línea de carga** 430mm lineal, 400mm fin de línea

**Clase de temperatura:** 3L1 para lineal y final de línea

3M1 modificando el ajuste de consigna in situ

**Temperatura de evaporación:** -29°C

**Posición de la iluminación:** sin, trasera y pasamanos (siempre los dos juntos)

**Iluminación LED:** Advance y Value

**Fluidos:** R404A, R422D, R448A, R449A, R407A/C/F, R410A, R452A, CO<sub>2</sub>

**Controladores:** Carel, Danfoss, Dixell, Eliwell, Wurm

**Posición de controladores:** visualizador en uno o dos lados

**Desescarche:** eléctrico

**Electrónica:** SwitchON

**Pared final:** panorámica con o sin paragolpes

**Paragolpes:** acero inoxidable cepillado (60X20mm)

**Estética, marco de tapas, serigrafías, esquinas:** Gris oscuro (RAL 7016) o Gris claro (RAL 7035)

**Accesorios:** rejillas de alambre inclinables, separadores, portaprecios

Clase energética



### Estética Advance



### Estética Value



BACK TO SUMMARY

# COSTAN



This information is confidential and was prepared by Epta solely for our internal use. It is not to be relied on by any third party without Epta prior written consent. Marketing 09/2020

## GranOntario GranDrake

PANORÁMICA DE  
PRODUCTO



**COSTAN** 

[www.costan.com](http://www.costan.com)



**COSTAN** 



Epta S.p.A. participates in the ECC programme for: Refrigerated display cabinets (RDC).  
Check ongoing validity of certificate online:  
[www.eurovent-certification.com](http://www.eurovent-certification.com)  
or using [www.certiflash.com](http://www.certiflash.com)