



**COSTAN** 

# GranVista Integral Air

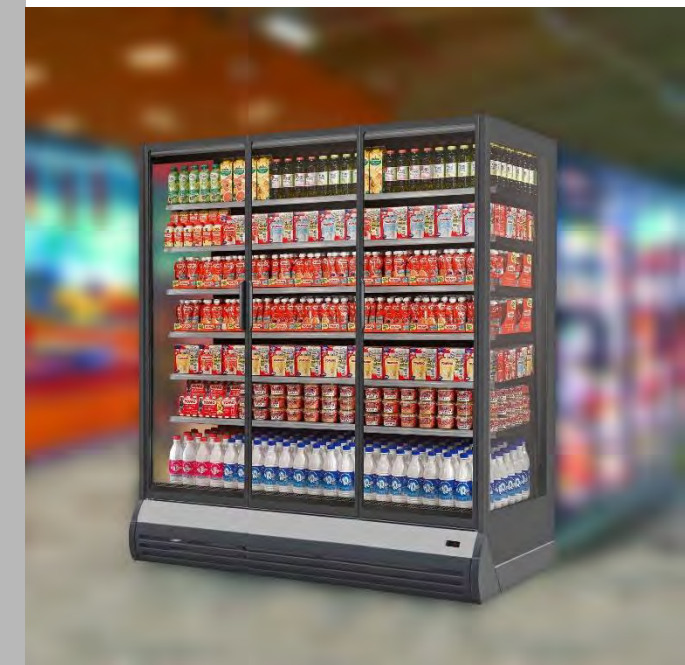
PRÄSENTATION

  
Epta



Die neue  
Generation  
der Epta  
Integral-  
Systeme

**COSTAN** 



GranVista  
Integral Air  
PRODUCT OVERVIEW

  
Epta

Die Technologie mit luftgekühltem Verflüssiger ist eine vollwertige und sinnvolle Alternative zu herkömmlichen Lösungen, die an eine externe Kälteanlage angeschlossen werden. Sämtliche Komponenten wie der Kompressor und die elektrischen Bauteile finden im Sockel des Möbels Platz.

Die wichtigsten Vorteile des Integral-Systems im Vergleich zu den herkömmlichen Remote-Lösungen sind:

Umweltverträglichkeit /  
Konformität mit der F  
Gas-Verordnung

Niedrigere Installations-  
und Wartungskosten

Geringerer  
Arbeitsaufwand für den  
Leistungsanschluss

Insgesamt 80% weniger  
Kältemittel im gesamten  
POS

Vollständige Vermeidung  
von Leckagen dank des  
„werkseitig“ hermetisch  
geschlossenen  
Kältekreislaufs

Schnellere Installation  
des Möbels im Markt

Reduzierung der  
Betriebskosten im POS

Geringere Menge an  
Kältemittel

Einfacher Austausch der  
Komponenten

Facile sostituzione dei  
componenti

Einfacher Anschluss an  
das System zur  
Wärmerückgewinnung  
im Markt

Ein einziger  
Kältekreislauf für TK-  
und NK-Möbel

# COSTAN



## GranVista Integral Air

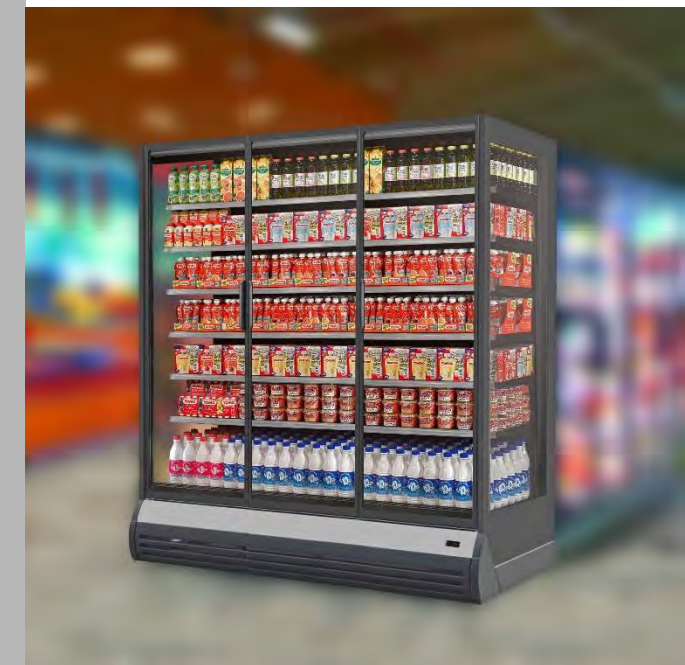
PRODUCT OVERVIEW

Epta Integral ist eine vollständig in das Kühlmöbel GranVista Next integrierte Lösung. Das Kälteaggregat gibt die Abwärme mittels luftgekühltem Verflüssiger an die Umgebung ab.

Das Kühlmöbel GranVista Integral wird mit R290 (Propan) betrieben, einem Kältemittel mit niedrigem GWP, das der Verordnung zur Reduzierung der F-Gase entspricht.

Diese neuentwickelte, leistungsstarke Version arbeitet hocheffizient und energiesparend. Die Installation und Wartung sind einfacher.

Epta Integral bietet eine flexible Produktreihe mit hoher Modularität, geeignet für alle kleinen und großen Märkte.



GranVista Integral Air hat ein neues, unverwechselbares Design und ist in zwei Grundmodellen verfügbar:

Neues Grundmodell

*First in class*  
Modell « Advance » :

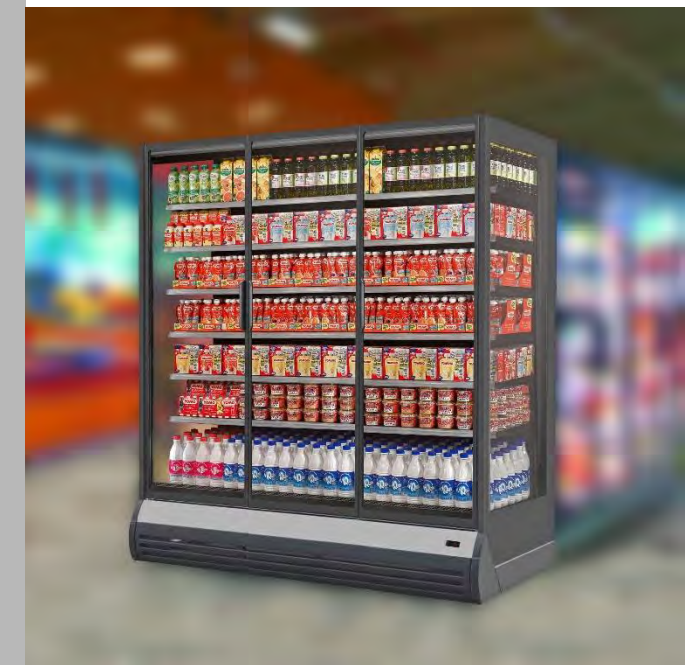
- Rahmenlose Türen
- Antibakterielle Türgriffe
- Beleuchtung Advance
- Individuelle Verarbeitung



Modell « Value » :

- Türen Value
- Beleuchtung Value
- Individuelle Verarbeitung

# COSTAN



## GranVista Integral Air

PRODUCT OVERVIEW



Epta

# Overview | Produktreihe

Haupteigenschaften:

Natürliches Kältemittel R290

Hocheffizienter Verflüssiger

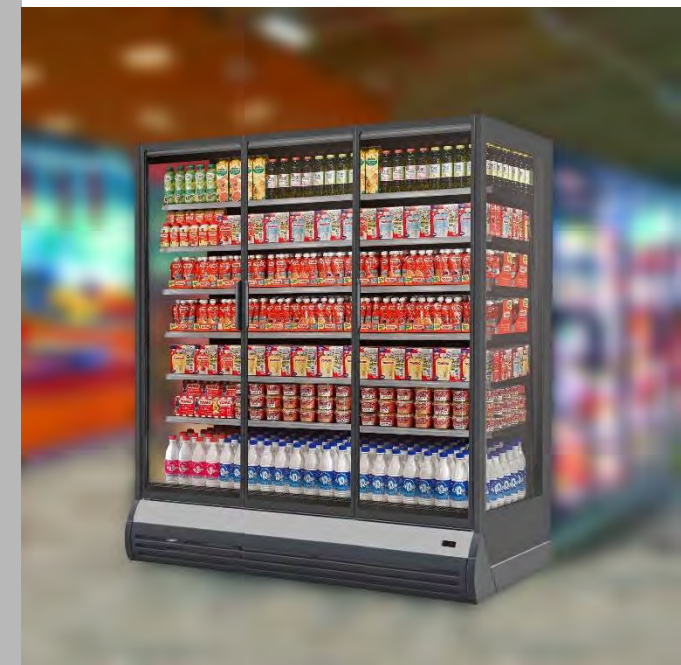
Intelligente Kommunikationssteuerung

Alle Komponenten befinden sich im Möbelsockel

Epta Integral verwendet einen digitalen Regler zur intelligenten Kommunikation speziell für autonome Geräte mit fest eingebautem Kompressor.



**COSTAN** 



GranVista  
Integral Air

PRODUCT OVERVIEW

	Klasse	Multiplexable	Länge		Sockel		
			125	188	P5	P6	P8
GranVista Air Integral	3M1, 3M2	YES	●	●	●	●	NO

# Overview

# Produktreihe

GranVista Air  
Integral  
ist verfügbar in:

1 Höhe  
H20 (2170 mm)

2 Tiefen  
• Compact +7.5cm (C)  
• Narrow +7.5cm (N)

4 Längen 125  
• 188  
• 125  
• 250  
• 375

1 Geschlossenes  
Kopfmöbel  
• 196 (N)

Klimaklasse 3M1  
• 3M2

Beleuchtung LED  
• Steg  
• Kopfbeleuchtung

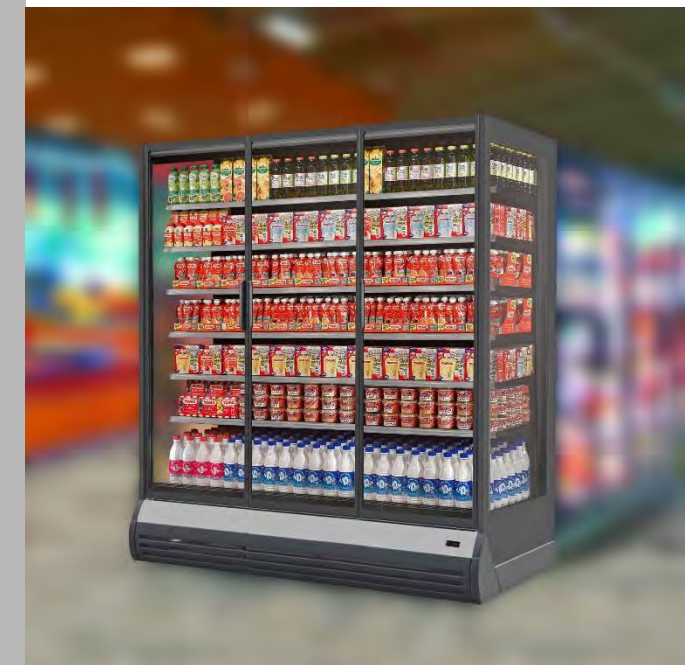
Kältemittel  
• R290

Regler  
• Dixell

Position Preisleiste  
• Etageren,  
Bodenauslage

Typ Preisleiste  
• Universalschiene  
• Papier

# COSTAN



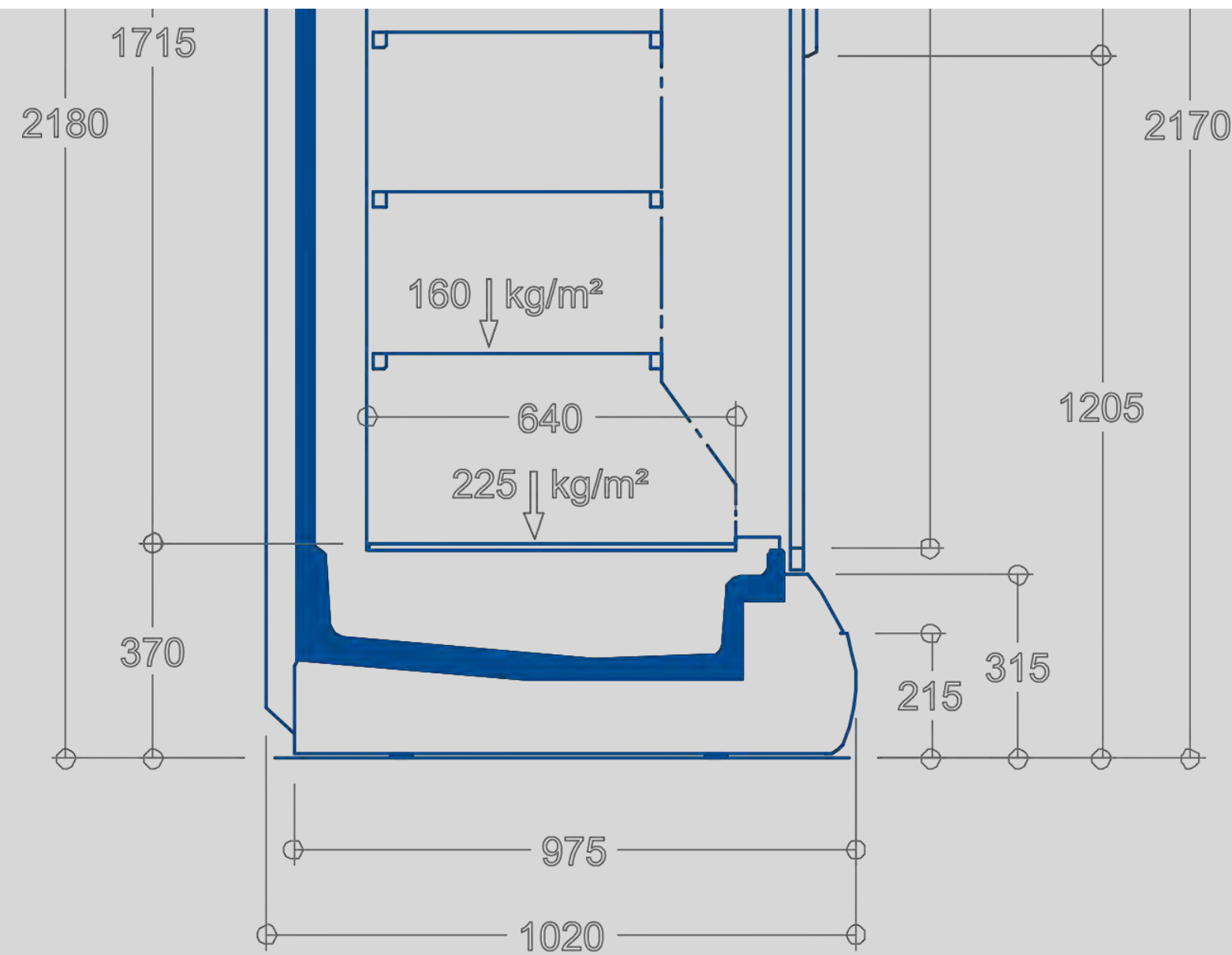
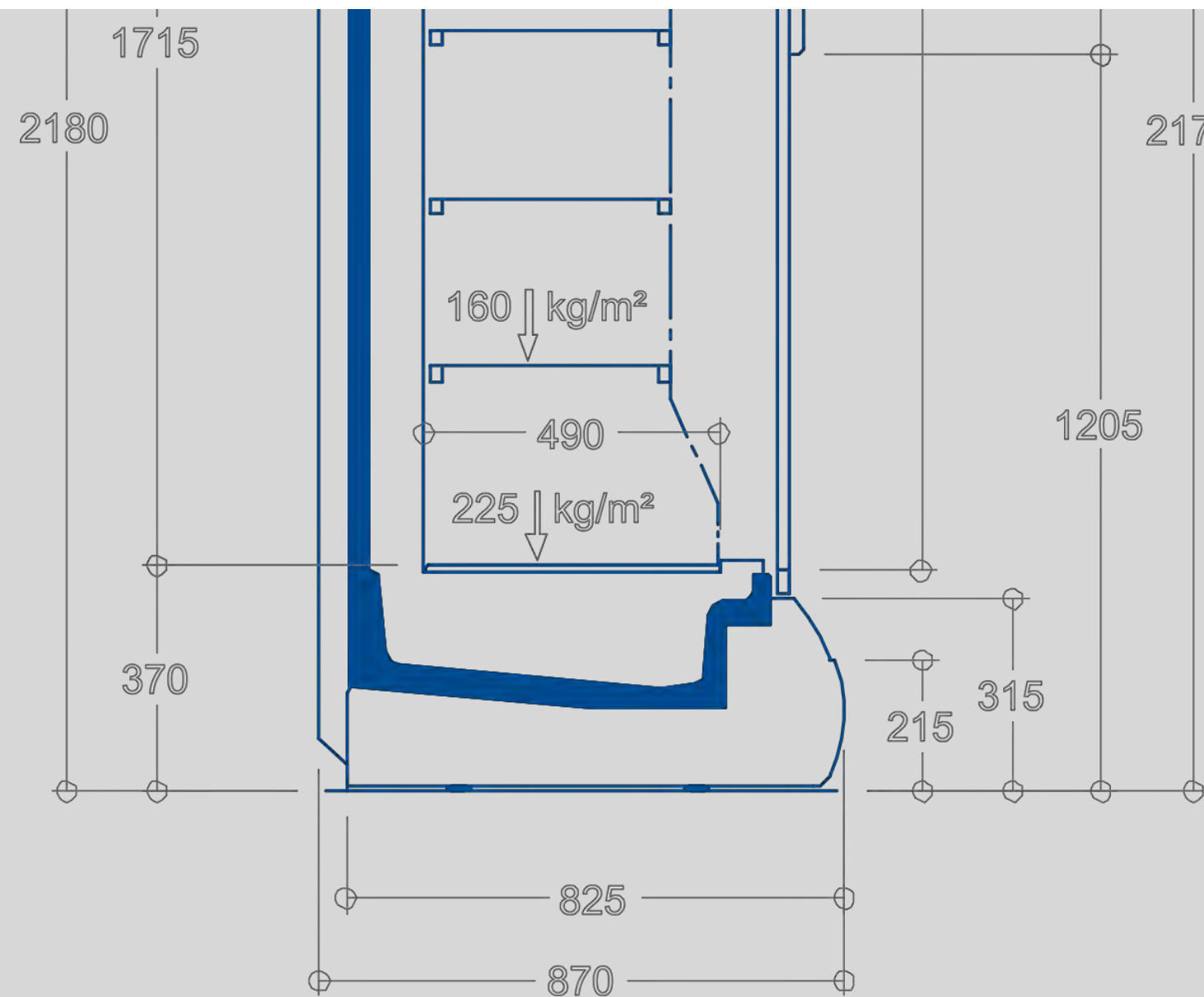
## GranVista Integral Air

PRODUCT OVERVIEW

# Overview | Produktreihe

Wannen in zwei Tiefen, geeignet für Ihren POS

**COSTAN** 

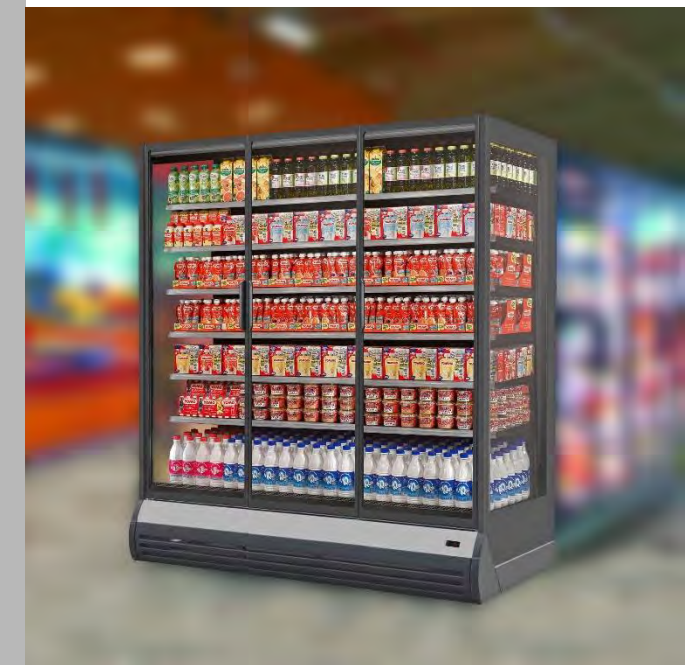


## COMPACT (825 mm)

Die ideale Lösung für kleine Geschäfte und Minimärkte  
Kleinere Stellfläche  
Mehr Platz in den Laufgängen

## NARROW (975 mm)

Costan Bestseller  
Diese Lösung ist für jedes Geschäft geeignet



GranVista  
Integral Air

PRODUCT OVERVIEW

  
Epta



# Overview | Main features

## R-290 natural refrigerant

Epta hat bereits vor Jahren eine komplette Produktreihe steckerfertiger Kühlmöbel entwickelt, die miteinander kompatibel und optimal für den Betrieb mit R290 geeignet sind.

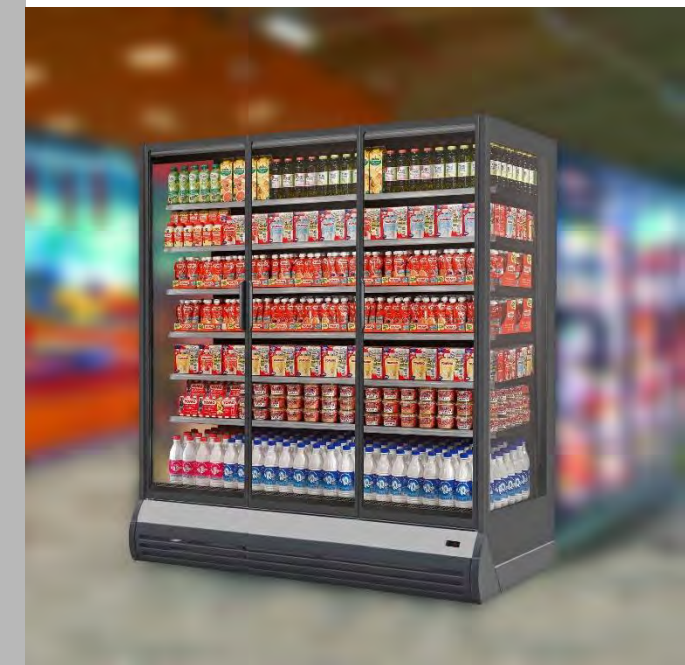
Was die Einhaltung der geltenden Regelungen anbelangt, so ist das Kältemittel R290 hocheffizient. Sein Treibhauspotenzial (GWP=3) liegt weit unter dem globalen F-GAS-Grenzwert von 150 GWP. Damit gehört es, was seine Umweltverträglichkeit anbelangt, zur Spitzen-klasse der Kältemittel und ist langfristig gesehen eine unverzichtbare Lösung.

Dank seiner umweltfreundlichen Eigenschaften und seiner hohen Effizienz und Leistung hat R290 für die gewerbliche Kühlung ein enormes Potenzial.

Mit einer Menge von lediglich 150g pro Kältekreislauf ist R290 eine sichere, natürliche und praktikable Alternative zu den FKWs und bietet sowohl im TK- als auch im NK-Bereich eine gute Performance.



**COSTAN** 



GranVista  
Integral Air

PRODUCT OVERVIEW

  
Epta

**COSTAN** 

www.costan.com



**COSTAN** 



Epta S.p.A. participates in the ECC programme for: Refrigerated display cabinets (RDC).  
Check ongoing validity of certificate online:  
[www.eurovent-certification.com](http://www.eurovent-certification.com)  
or using [www.certiflash.com](http://www.certiflash.com)

