

## **NORDICLINE VF1 LUXO**

*Pakastekaappi*



Runsaasti myyntitilaa pakasteille.



# Tilava pakastekaappi lasiovilla

NordicLine VF1 Luxo pystypakastin ja NordicLine VF1 Luxo TD kaksiovinen pakastin tarjoavat upean tuotenäkyvyyden ja paljon tuotetilaa.

Pakaste-elintarvikkeiden segmentillä tulee koko ajan markkinoille uusia tuotemerkejä, makuja ja pakkauskojoja. Uudet innovaatiot piristävät liiketoimintaa, mutta asettavat samalla vaatimuksia tuote-esittelylaitteille.

## Näkyvyys ja ostokokemus

NordicLine VF1 Luxo on kaappi, jossa on kaikki kohdallaan. Se on suunniteltu elämyksellisiä ostokokemuksia varten, ja tehokas valaistus, suuret lasiovet ja lisävarusteena saatavat lasipäädty viimeistelevät kattavan ratkaisun, jonka ytimenä on parempi tuotenäkyvyys. Lisävarusteena saatavilla mustilla ovenkarmeilla voidaan tuotenäkyvyyttä parantaa vielä entisestään.

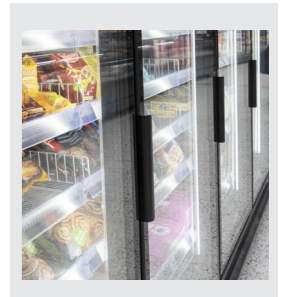
## Tilavuus ja tekniikka edistävät liiketoimintaa

NordicLine VF1 Luxolla on erinomaiset lämpötilaominaisuudet ja se on energiatehokas ja helppo huoltaa. Energiatehokkuutta lisäävät energian-

säästöpuhaltimet ja LED-valot.

## Vähemmän lattiapinta-alaa, enemmän suoraa tuotenäkyvyyttä

NordicLine VF1 Luxo TD:ssä on erinomainen näkyvyys allasosan tuotteille suuren alas asti ulottuvan lasipinnan ansiosta. Kaksiovisen (TD) ratkaisun ansiosta kalusteen päivittäinen käyttö on helppoa ja vaivatonta. Se vie 20-30 % vähemmän lattiapinta-alaa kuin perinteinen yhdistelmäkaluste, ja se ei ainoastaan mahdollista tehokkaampaa tilankäyttöä vaan sen ergonomiassa on huomioitu myös myymälän loppuasiakkaat. NordicLine VF1Luxo TD:n asennus ja käyttöönotto on nopeaa, ja sen voi linjata suoraan yhteen NordicLineVF1 Luxo -pystypakastimen kanssa.




## VALITSE NORDICLINE VF1 LUXO

- Hyvä tuotenäkyvyys
- Lisävarusteena saatavat lasipäädty parantavat tuotenäkyvyyttä
- Saatavilla eri jäähdytysjärjestelmiä
- Energiansäästöpuhaltimet säästävät energiaa
- LED-valojen avulla parempi sisävalaistus ja energiatehokkuus
- Mustat ovenkarmit lisävarusteena

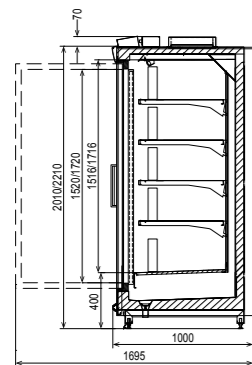


## TEKNISET TIEDOT

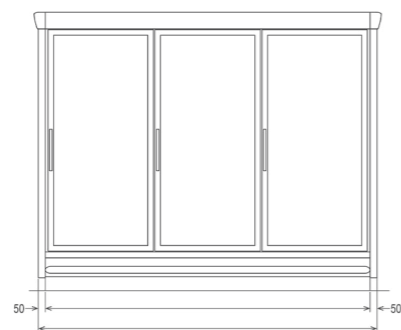


NordicLine VF1 Luxo	
Ulkopituus (mm)	795, 1565, 2345, 3125, 3890
Ulkokorkeus (mm)	2010, 2210
Ulkosyvyys (mm)	1000
Lämpötila-alue (°C)	-23 ... -21
Kylmäaineet	R744 (CO2)
Energiatohokkuusluokka	

NordicLine VF1 Luxo



NordicLine VF1 Luxo

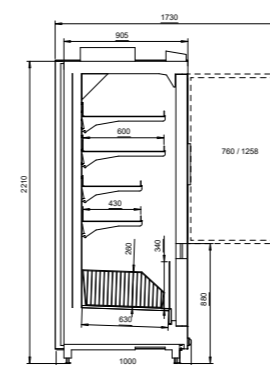


## TEKNISET TIEDOT

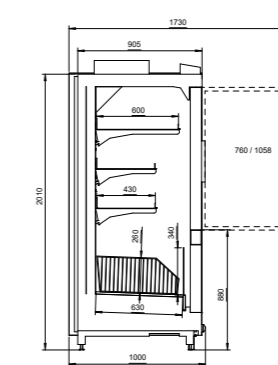


NordicLine VF1 Luxo TD	
Ulkopituus (mm)	korkeus 2010: 1565, 2345 korkeus 2210: 1565, 2345, 3125, 3890
Ulkokorkeus (mm)	2010, 2210
Ulkosyvyys (mm)	1000
Lämpötila-alue (°C)	-23 ... -21
Kylmäaineet	R744 (CO2)
Energiatohokkuusluokka	

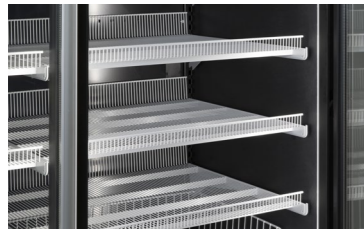
NordicLine VF1 Luxo TD



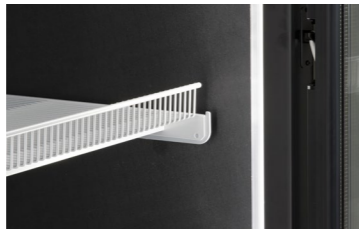
NordicLine VF1 Luxo TD



## VARUSTEET



Ritilähyllyt

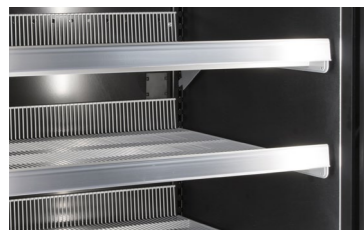


Pystyvalot

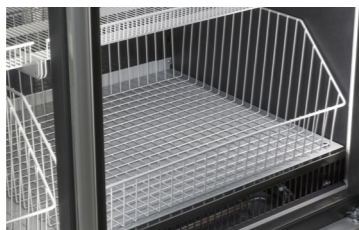
### VAKIOVARUSTEET

- Puhallinhöyrystin- ja paisuntaventtiilit vakiona R744 (CO2) -kylmäaineelle
  - Sulatusautomaatiikka
  - Termostaatti
  - Pystyvalot
  - LED-valot
- Energian säästöpuhaltimet
  - Ritilähyllyt

### LISÄVARUSTEET



Hintalistan pidin



Ritiläkori

- Lämpömittari
  - Sähkösulatuksen sijaan kuumakaasusulatus
  - Lasipäädyt
  - Tavarajakajia hyllyille
  - Etukaiteet hyllyille ja pohjatasolle
  - Mustat ovenkarmit
- Säättöjärjestelmä
  - Linjaussarja
  - Kulmasuojat
  - Ulosvedettävä kori (ei Luxo VF1)



## HYÖDYT

Suuret lasiovet takaavat hyvän tuotenäkyvyyden



Tehokas valaistus

Mustat ovenkarmit  
lisävarusteena

NordicLine VF1 Luxon suuret lasiovet ja tehokas valaistus tarjoavat hyvän tuotenäkyvyyden ja vastaavat pakaste elintarvikesegmentin lisääntyviin tarpeisiin.

## HYÖDYT

Enemmän suoraa tuotenäkyvyyttä suuren etulasin ansiosta



Suurempi kokonaistilavuus

Pienempi käytetty lattiapinta-ala

NordicLine VF1 Luxo TD vie vähemmän lattiapinta-alaa, mahdollistaa erinomaisen tuotenäkyvyyden ja helposti saatavilla olevat tuotteet.



[www.costan.com](http://www.costan.com)

Follow us on:     by Epta