

NORDICLINE VF1 LUXO

Tiefkühlschrank



Tiefkühlschrank mit großem Warenvolumen.



Tiefkühlschrank mit vollverglasten Türen

Das NordicLine VF1 Luxo mit Vollglastür und das NordicLine VF1 Luxo TD Doppeltür-Tiefkühlmöbel bieten eine hervorragende Produktsichtbarkeit und ein großes Volumen.

Das Tiefkühlkost-Segment wächst durch die Einführung neuer Marken, Geschmacksrichtungen und Packungsgrößen stetig. Das ist positiv für das Geschäft, erhöht aber auch die Anforderungen an eine bessere Warensicht.

Warensicht und Einkaufserlebnis

Für ein optimales Einkaufserlebnis ist NordicLine VF1 Luxo ein Tiefkühlmöbel, das keine Wünsche offen lässt. Mit effizienter Beleuchtung, großen Glastüren und vollverglasten Seitenwänden (optional) erreicht NordicLine VF1 Luxo eine ausgezeichnete Warensicht. Schwarze Türrahmen sind optional erhältlich für eine noch bessere Warenpräsentation.

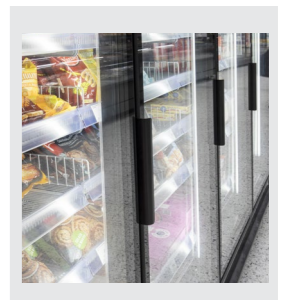
Großes Warenvolumen und innovative Technik für hohe Umsätze

NordicLine VF1 Luxo bietet optimale Temperatur-sicherheit, ist energieeffizient und wartungsfreundlich. Durch den Einsatz von optional erhältlichen

Energiesparventilatoren und LED-Beleuchtung lassen sich weitere Energieeinsparungen im laufenden Betrieb erzielen.

Weniger Platzbedarf und eine direktere Produktbewerbung

NordicLine VF1 Luxo TD bietet hervorragende Sicht auf die Produkte im unteren Bereich mit einer Glasscheibe, die bis auf Bodenhöhe reicht. Durch die Doppeltüren (TD) ist die Zugänglichkeit für den täglichen Gebrauch einfach und mühelos. Die geringere Stellfläche (bis zu 20-30% kleiner als herkömmliche Kombi-Tiefkühlmöbel) ermöglicht nicht nur eine effiziente Raumnutzung, sondern bietet auch eine bessere Ergonomie für die Kunden im Markt. Der NordicLine VF1 Luxo TD lässt sich schnell installieren, in Betrieb nehmen und reiht sich perfekt neben das Standardmodell NordicLine VF1 Luxo ein.



PROFITIEREN SIE VON DIESEN VORTEILEN

- Optimale Warensicht
- Vollverglaste Seitenwände für ausgezeichnete Warensicht (optional)
- Verschiedene Kühlsysteme verfügbar
- Energiesparventilatoren
- LED-Beleuchtung für bessere Innenausleuchtung und Energieeffizienz
- Schwarze Türrahmen optional erhältlich

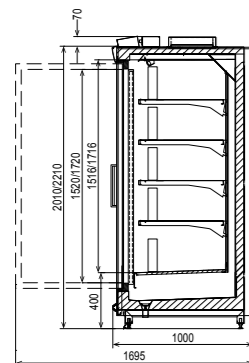


TECHNISCHE SPEZIFIKATIONEN

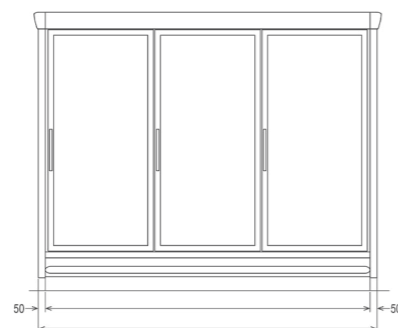


NordicLine VF1 Luxo	
Außenlänge (mm)	795, 1565, 2345, 3125, 3890
Außenhöhe (mm)	2010, 2210
Außentiefe (mm)	1000
Temperaturbereich (°C)	-23 bis -21
Kältemittel	R744 (CO ₂)
Energieeffizienzklasse	

NordicLine VF1 Luxo



NordicLine VF1 Luxo

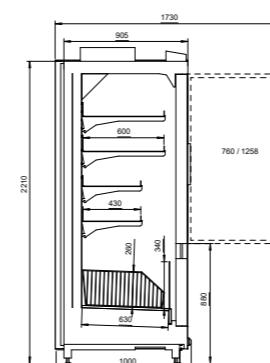


TECHNISCHE SPEZIFIKATIONEN

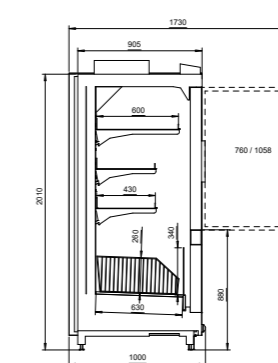


NordicLine VF1 Luxo TD	
Außenlänge (mm)	Höhe 2010: 1565, 2345 Höhe 2210: 1565, 2345, 3125, 3890
Außenhöhe (mm)	2010, 2210
Außentiefe (mm)	1000
Temperaturbereich (°C)	-23 bis -21
Kältemittel	R744 (CO ₂)
Energieeffizienzklasse	

NordicLine VF1 Luxo TD



NordicLine VF1 Luxo TD





Rostauslagen

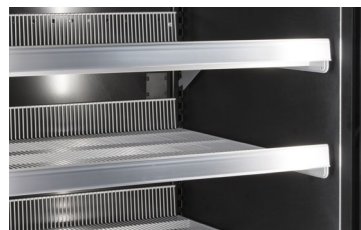


Vertikale Beleuchtung

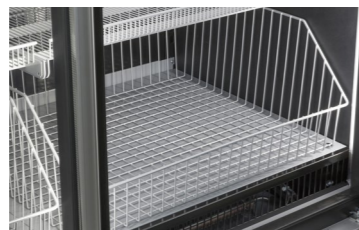
STANDARD AUSSTATTUNG

- Verdampfer und Expansionsventile standardmäßig für Kältemittel R744 (CO₂)
- Abtauheizung
- Thermostat
- Vertikale LED-Beleuchtung
- Energiesparventilatoren
- Rostauslagen

SONDERZUBEHÖR



Preisschiene



Gitterkorb

- Thermometer
- Heißgasabtauung anstatt elektrischer Abtauung
- Verglaste Seitenwände
- Warenteiler für Auslage
- Warenstopper für Auslagen und Bodenauslage
- Schwarze Türrahmen
- Adaptives Steuergerät
- Anbausatz
- Anfahrschutz
- Ausziehbarer Korb (nicht für Luxo VF1)



VORTEILE

Große Glastüren für
ausgezeichnete Warensicht



Effektive Beleuchtung

Schwarze Türrahmen
optional erhältlich

Mit den großen Glastüren und der effektiven Beleuchtung bietet der Tiefkühlschrank NordicLine VF1 Luxo eine ausgezeichnete Warensicht. Er ist die Antwort auf die wachsende Nachfrage nach Tiefkühlkost.

VORTEILE

Direktere Produktpromotion mit
einer Scheibe, die bis zur
Bodenebene reicht



Höheres Gesamtvolumen

Geringere Stellfläche

Das NordicLine VF1 Luxo TD bietet mit der geringen Stellfläche und der einfachen Bodenaufteilung eine hervorragende Produktsichtbarkeit und -erreichbarkeit.



www.costan.com

Follow us on:     by Epta