

NORDICLINE SV1 ICONIC

Halbhohes Tiefkühlmöbel



Der Absatzförderer für Tiefkühlprodukte.

NordicLine SV1 Iconic - zum Besseren Einkaufserlebnis in Ihrer Tiefkühltruhe.



Der patentierten Absatzförderer für Tiefkühlprodukte

Die richtige Atmosphäre – für Tiefkühlkost und Spontankäufe

Tiefkühlkostabteilungen sind traditionell wenig einladend. Gut, dass es NordicLine SV1 Iconic gibt. Der patentierten halboffene Tiefkühlschrank schafft ein marktähnliches Flair und damit auch ein attraktiveres und angenehmeres Einkaufserlebnis. Ein weiterer Pluspunkt: Dank der guten Sichtbarkeit und des offenen Designs können sich die Kunden leichter orientieren. Mehrere Kundenerfahrungen belegen, dass durch die Merkmale des NordicLine SV1 Iconic der Verkauf von Tiefkühlprodukten um etwa 10% gesteigert werden konnte. Mit seiner attraktiven und gut ausgeleuchteten Warenpräsentation gewinnt NordicLine SV1 Iconic die Aufmerksamkeit der Kunden und regt zu Spontankäufen an. Seine optimierte Ergonomie ist genau auf die Anforderungen der Käufer und des Personals abgestimmt. Großzügige Glasflächen in optimaler Höhe machen die Lebensmittel für den Käufer vollständig sichtbar.

Mehr Raum – für Produkte und Marktlayout-Ideen

Verglichen mit einer Tiefkühlinsel bietet NordicLine SV1 Iconic von Epta bis zu 60 Prozent mehr Nutzinhalt bei gleicher Stell-

fläche. Seine hohe Flächenproduktivität und das unverwechselbare Design ermöglichen Ihnen völlig neue Marktlayouts und Anordnungsmöglichkeiten.

NordicLine SV1 Iconic kombiniert die Vorteile einer Tiefkühlinsel und eines Tiefkühlschranks und kann damit flexibel für Tiefkühlkost in Beuteln und Kartonverpackungen verwendet werden. Die inselförmigen oberen und unteren Auslagen bieten zahlreiche Optionen für Warenpräsentation und Befüllung. Die obere Fläche eignet sich ideal für Verbundangebote und Produktkommunikation. Das neue Kopfmöbel ermöglicht ein noch besseres Supermarktlayout und fördert die Zahl an Spontankäufen.

Ein echter Gewinn – für Supermärkte und ihre Bilanzen

In einer Studie hat NordicLine SV1 Iconic seine Leistung im Supermarkt bereits unter Beweis gestellt. Die Umsatzerlöse im Segment Tiefkühlkost stiegen um 10 Prozent und der Gewinn nahm um 15 Prozent zu.

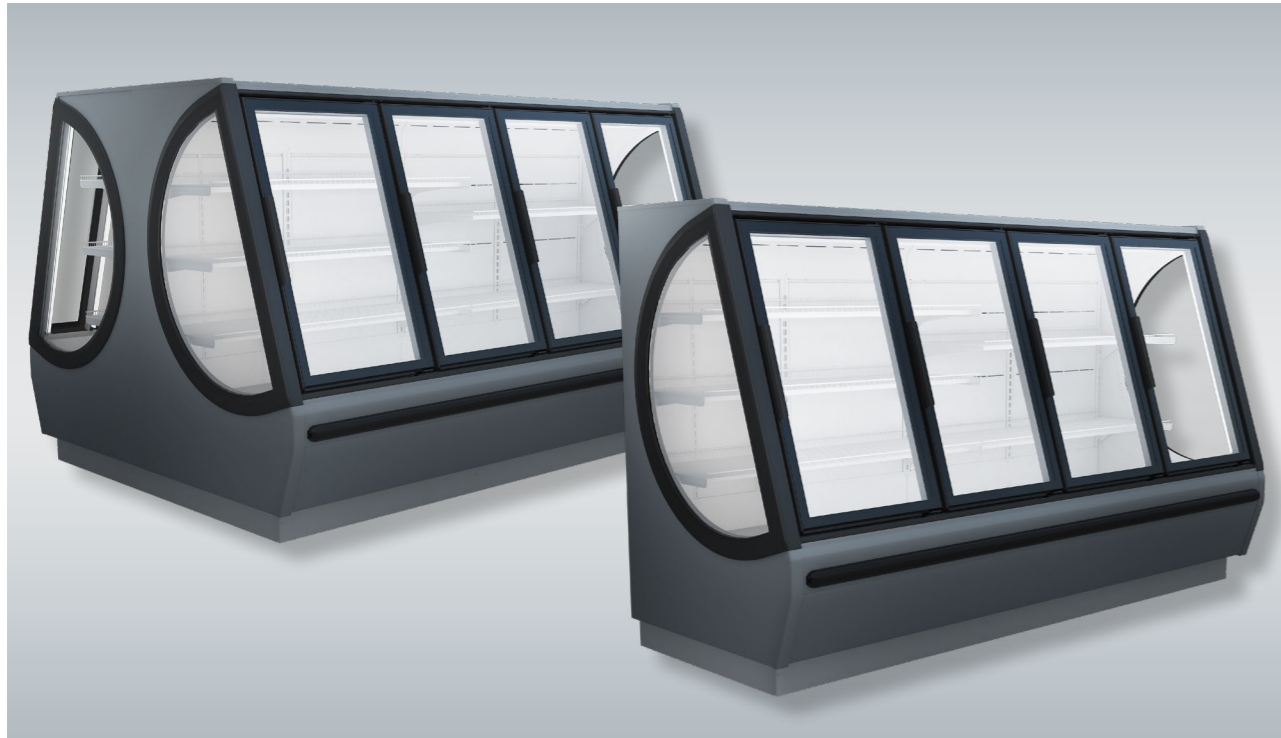


PROFITIEREN SIE VON DIESEN VORTEILEN

- Höhere Umsätze
- Mehr Tiefkühlprodukte ohne zusätzlichen Platzbedarf
- Bessere Warensicht
- Bessere Ergonomie und angenehmeres Nutzererlebnis
- Mehr Möglichkeiten für das Marktlayout

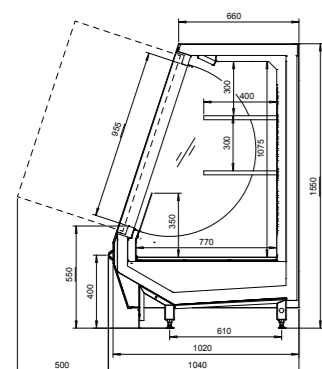


TECHNISCHE SPEZIFIKATIONEN



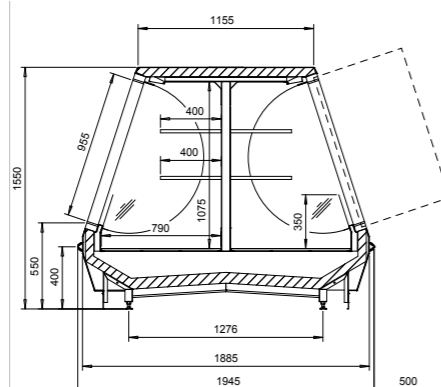
NordiLine SV1 Iconic	
Fronthöhe (mm)	550
Außenlänge (mm)	1875, 2500
Außenhöhe (mm)	1550
Außentiefe (mm)	1050, 1920
Temperaturbereich (°C)	-23 bis -21
Kältemittel	R744 (CO ₂)
Energieeffizienzklasse	

NordiLine SV1 Iconic 100-155-F



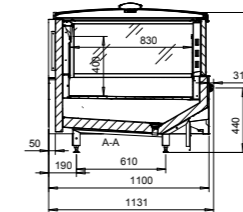
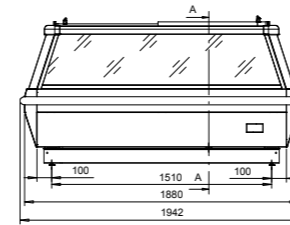
NordiLine SV1 Iconic single

NordiLine SV1 Iconic 192-155-F

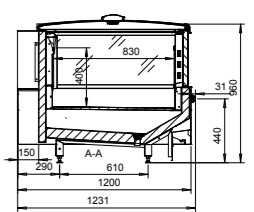
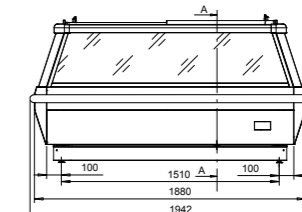


NordiLine SV1 Iconic twin

NordiLine SV1 Iconic 195-110-F-CE

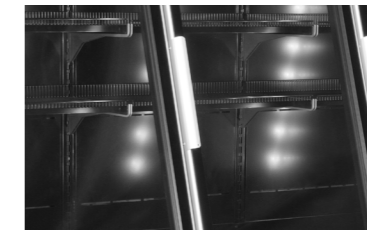


NordiLine SV1 Iconic 195-120-F-CE



STANDARDAUSSTATTUNG

- Türbeleuchtung mit LED-Röhren
- Türen mit Antibeschlag-Beschichtung
- Selbstschließende Türen



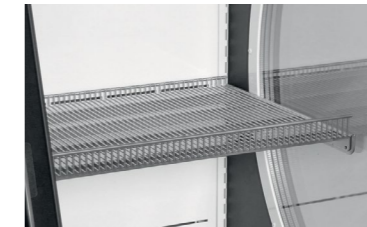
Türen mit Antibeschlag-Beschichtung



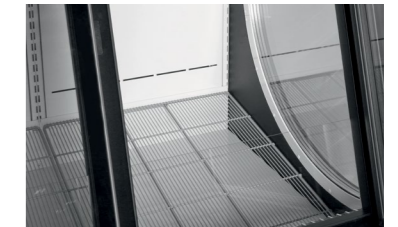
Selbstschließende Türen

SONDERZUBEHÖR

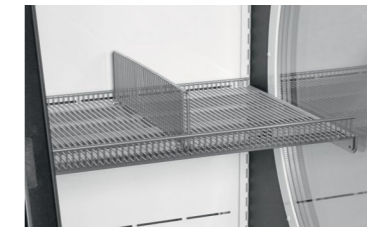
- Warenteiler aus Acryl
- Rostauslagen
- Warenteiler für Rostauslage
- Preisschienenhalter für Auslage
- Bodenrostauslagen
- Warenteiler für Bodenrostauslagen
- Warenteiler aus Acryl für Bodenauslagen
- Haken für Plastikbeutel
- Kunststoff-Stoßleisten



Rostauslagen



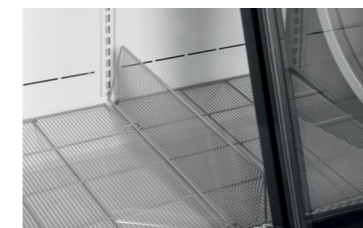
Bodenrostauslagen



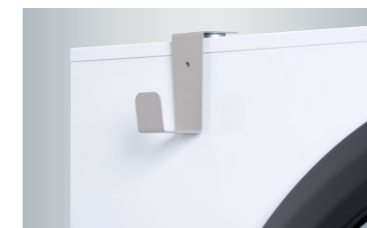
Warenteiler für Rostauslage



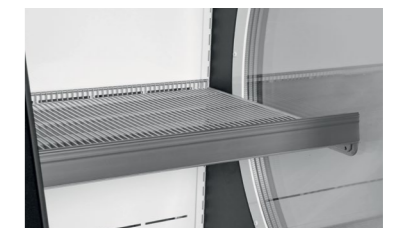
Warenteiler aus Acryl für Bodenauslagen



Warenteiler für Bodenrostauslagen



Haken für Plastikbeutel



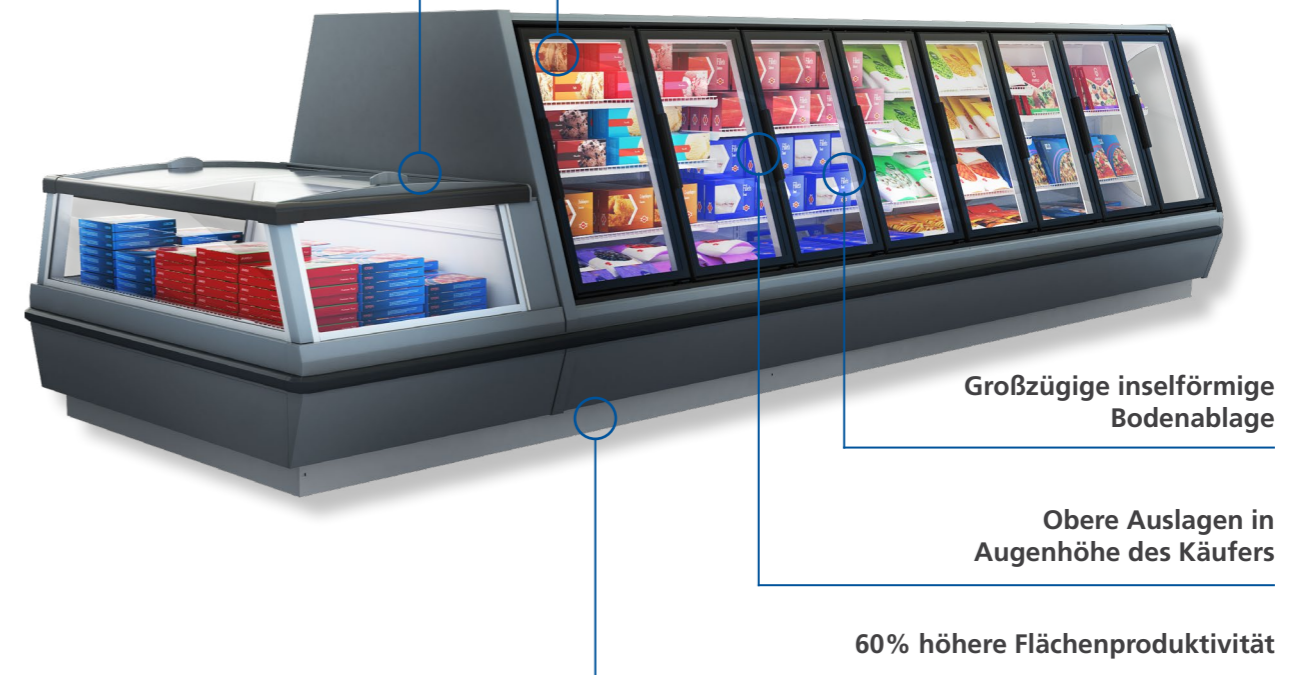
Kunststoffblende für Sockelblech



VORTEILE

Verglaste Seitenwände und LED-Beleuchtung für eine hervorragende Sichtbarkeit der Ware

Patentiertes, ergonomisch funktionelles Design



Großzügige inselförmige Bodenablage

Obere Auslagen in Augenhöhe des Käufers

60% höhere Flächenproduktivität

Attraktive Produktpräsentation, maximale Sichtbarkeit in der Mitte des Verkaufsraums und hohe Flächenproduktivität: Dafür steht das transparente Design von NordicLine SV1 Iconic.



www.costan.com

Follow us on:     by Epta