

NORDICLINE IS7

Pakastealtaat



Ensiluokkaista näkyvyyttä kaikille pakastetuoteille.

Luokkansa alhaisin energian kulutus.



Energiatehokkuutta ja erinomaista tuotenäkyvyyttä

NordicLine IS7 -pakastealtaan avulla ruokakaupiat voivat laittaa esille suuren määrän tuotteita houkuttelevasti säästämällä samalla energiaa ja pienentämällä myymälöidensä hiilijalanjälkeä. Myymälöiden asennus ja käyttöönotto nopeutuvat kalustemoduleiden korkean esivalmistusasteen ansiosta.

Meidän ihmisten elämä on yhä kiireisempää, joten etsimme tulevaisuudessa entistä enemmän mukavuutta, mikä kasvattaa pakasteruuan myyntiä jatkuvasti. Uuden NordicLine IS7 -pakastealtaiden ansiosta pakasteruosta on tullut sankari, sillä tuotteet ovat kauniisti esillä ja niitä mahtuu kalusteisiin paljon. Erinomaiseen tuotenäkyvyyden ja esillepanon lisäksi uusi pakastekalusteperhe tuo myymälään myös huippuluokan energiatehokkuutta.

NordicLine IS7 on suunniteltu ja todettu markkinoiden energiatehokkaimmaksi omassa tuoteryhmässään. Se kuluttaa 15-45 % vähemmän energiaa verrattuna muihin markkinoilla oleviin pakastealtaisiin. Ruokakauppiaille tämä tarkoittaa kustannussäästöjä alhaisempien käyttökustannusten, paremman energiatehokkuuden sekä sijoitetun pääoman tuoton muodossa. Kalusteiden energiatehokkuus mahdollistaa myös kylmäjärjestelmätekniikan optimoinnin myymälässä.

Suunniteltu tähtäimenä erinomainen tuotenäkyvyys

Energiatehokkuuden lisäksi Eptain tuotekehitystiimi on kiinnittänyt erityistä huomiota pakasteruuan nostamiseksi sankariksi ruokakaupassa. NordicLine IS7:n laajat lasipinnat antavat esteettömän näkyvyyden esillä oleville tuotteille. Ruokakaupiat voivat valita erilaisista valaistusvaihtoehdoista, jotka entistään parantavat tuoteryhmän näkyvyyttä. Tyylisä muotoilu yhdistettynä markkinoiden suurimpaan kokonaisesitysalueeseen antaa ruokakaupoille

mahdollisuuden laittaa esille enemmän pakastetuotteita neliometriä kohden kuin aiemmin. NordicLine IS7:n muotoilu noudattaa samaa linjaa kuin Eptain muut keskuskoneelliset kylmäkalusteet tarjoten esteettisen miellyttävän näkymän koko myymälään pitäen kuitenkin tuotenäkyvyyden keskiössä.

Asennusaika myymälässä lyhenee

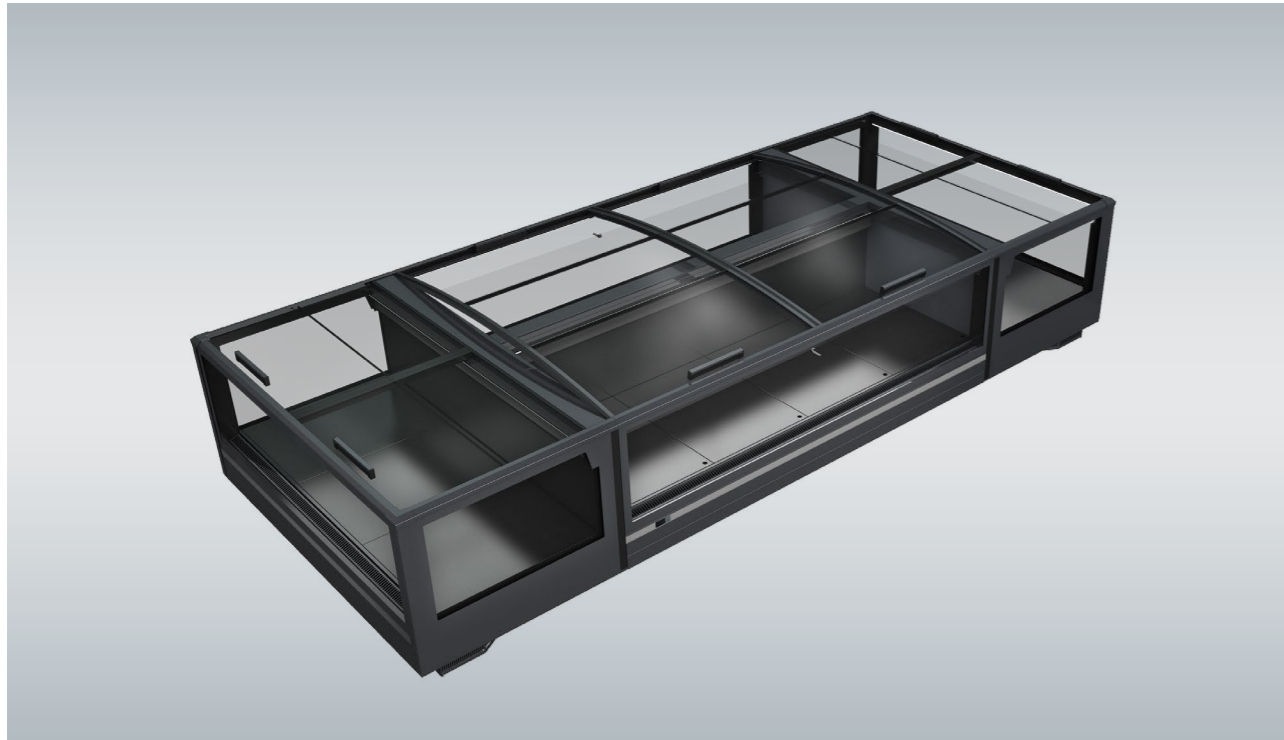
NordicLine IS7 on suunniteltu säästämään asennusaikaa. Kansijärjestelmä on asennettu valmiiksi tehtaalla, jolloin se on täysin toimiva ja valmis käyttöön, kun kalusteet saapuvat myymälään. Pidempien kalustelinjojen yhteenrakentaminen on tehty helpoksi korkean esivalmistusasteen avulla. Asennusaika lyhenee entisestään tehtaalla esiasennettujen putkitusten ansiosta. Tämä takaa nopean ja laadukkaan kalusteasennuksen. Kaikki nämä ominaisuudet säästävät puhdasta asennusaikaa nopeuttamalla sitä, mikä puolestaan mahdollistaa ruokakaupalle myymälän avoinna pitämisen ilman käyttökatkoksia ja kasvattaa myyntimahdollisuuksia. Uudiskohteiden käyttöönottoprojektit puolestaan nopeutuvat ja myymälän avaamista voidaan aikaistaa.



VALITSE NORDICLINE IS7

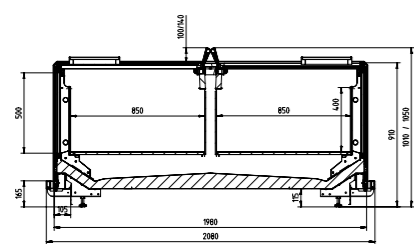
- Luokkansa paras energiatehokkuus
- 20 % suurempi kokonaisesitysalue aiempiin malleihin verrattuna
- Upea tuote-esittely laajojen lasipintojen ansiosta
- Korkea esivalmistusaste - lyhyempi asennusaika myymälässä
- Yhdenmukainen ja saumaton muotoilu kylmähylykoiden kanssa
- Lisävarusteet tuotesittelyn parantamiseksi



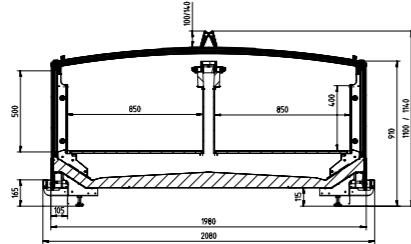


NordicLine IS7	
Ulkopituus (mm)	1875, 2500, 3750, päätyallas 2000
Ulkokorkeus (mm)	900
Ulkosyvyys (mm)	1980, päätyallas 1070
Lämpötila-alue (°C)	-23 ... -21
Kylmäaineet	R744 (CO2)
Energiatohokkuusluokka	

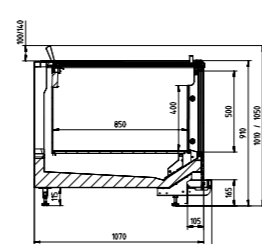
NordicLine IS7 200-90-250-F flat lids



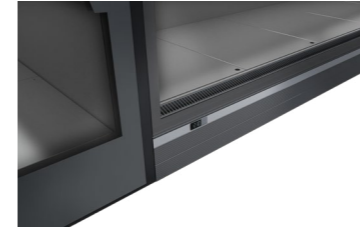
NordicLine IS7 200-90-250-F curved lids



NordicLine IS7 200-90-250-CE-F

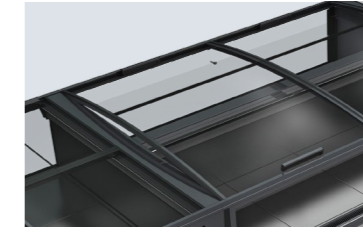


VAKIOVARUSTEET



Alumiinietulista

- Integroitu muovinen puskulista
- Rei'itetty sokkelilista
- Alumiinietulista
- Lasipaneelit (etupuolella)
- Käsikaiteen väri RAL7016

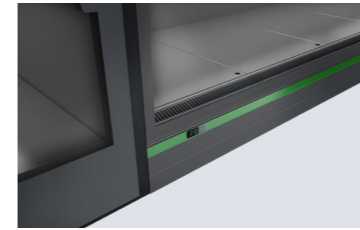


Kaarevat työntökannet tai litteät liukukannet

- Lasikannet: kaareva (curved) työntökansi tai litteä (flat) työntökansi
- Lämpötilanäyttö

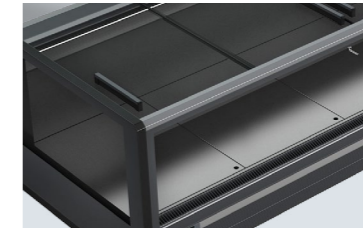
- Puhallinhöyrystin ja elektroninen paisuntaventtiili, R744
- Yksittäinen tai saarekekokoonpano (asennussuunnitelma)

LISÄVARUSTEET



Värillinen etulista

- LED-valot (3000/4000/5000-5700K, konfiguraatiot: käsikaide, puhalluskanava, sivu)
- Käsikaiteen väri RAL7004

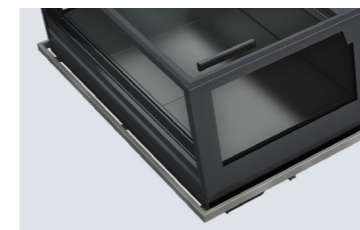


Käsikaiteen väri RAL7004

- Värillinen alumiinilista (ulkoväri muu kuin alumiini)
- Toimitus ilman etulistaa (myymäläsistustus)
- PipeMost (esiasennettu putkitus)

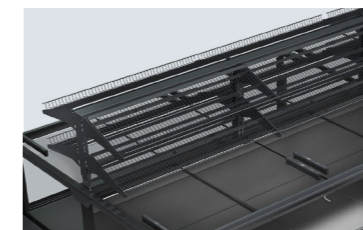
- Paineanturi
- Lisänäyttö
- Sokkelin tiiviste

LISÄTARVIKKEET



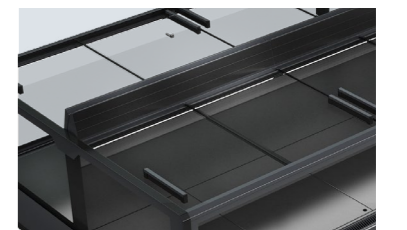
Puskulista ruostumatonta terästä

- Ritiläjakaja, säädettävä pohjaritilä
- Puskulistasarja ruostumatonta terästä



Kuivahylly

- Kuivahylly (päälle rakennettava) 1 tai 2 tasoa. Valot, etukaide, hintalistapidike

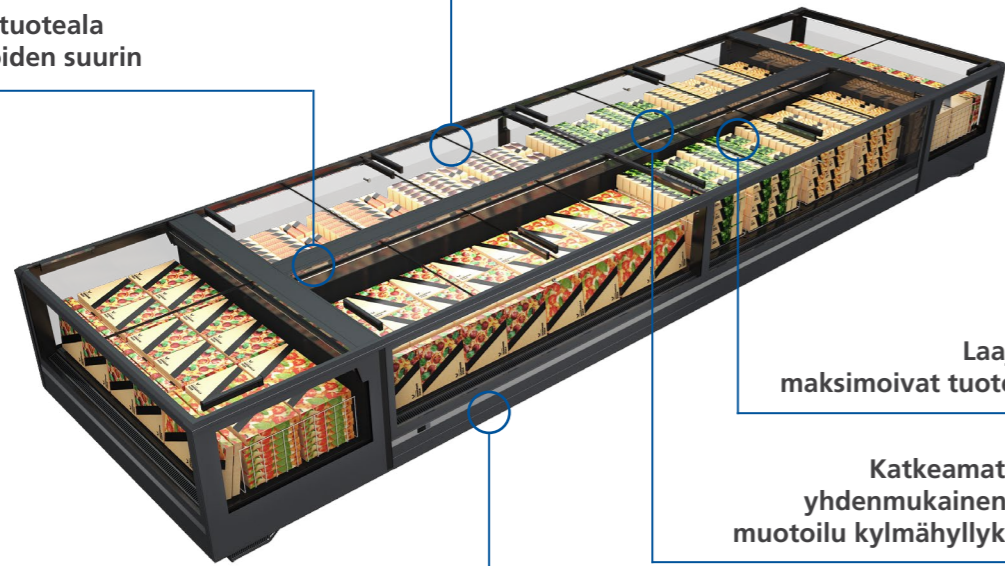


Hintalistapidikkeet

- Hintalistapidikkeet (39, 52, 60, musta/harmaa/läpinäkyvä)

Erinomainen energiatehokkuus

Kokonaistuoteala
markkinoiden suurin



Laajat lasipinnat
maksimoivat tuotenäkyvyyden

Katkeamattomat linjat -
yhdenmukainen ja saumaton
muotoilu kylmähyllykoiden kanssa

Korkea esivalmistusaste lyhentää
asennusaikaa myymälässä

NordicLine IS7 - suuren volyymin pakaste-
allas, joka mahdollistaa tuotteille
houkuttelevan esillepanon säästämällä
samalla energiaa ja pienentämällä
myymälöiden hiilijalanjälkeä.





www.costan.com

Follow us on:     by Epta