

Epta: Kühlregal GranVista Next/SkyView Plus jetzt auch als offene Variante

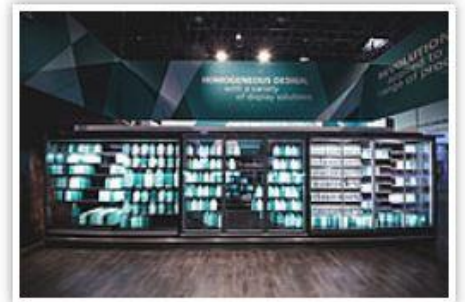
Di, 09.05.2017

Praxis und Technik

Das Kühlregal GranVista Next Open/SkyView Plus Open, das überzeugt mit mehr Präsentationsfläche bei geringerem Energieverbrauch.

Auf der EuroShop in Düsseldorf präsentierte die Epta-Gruppe neue Kühl- und Tiefkühlmöbel der Rev-UP-Family, die für einen stimmigen und harmonischen Gesamteindruck des Food-Bereichs in jedem Supermarkt sorgen. Das Kühlregal GranVista Next Open/SkyView Plus Open überzeugt mit mehr Präsentationsfläche bei geringerem Energieverbrauch. Der Energieverbrauch des neuen Kühlregals GranVista Next Open/SkyView Plus Open der Epta-Marken Costan/Bonnet Névé ist gering und die zur Beleuchtung eingesetzten LED sind ebenfalls sehr sparsam.

Gemeinsam mit Philips® hat der Kältetechnikspezialist Epta High Flux entwickelt, eine innovative LED-Beleuchtung, die alle Produkte gleichmäßig ausleuchtet und damit die Aufmerksamkeit der Kunden direkt auf die präsentierten Waren lenkt. Transparente Seitenwände verbessern die Sicht auf die Waren zusätzlich. GranVista Next Open/SkyView Plus Open bietet genauso viel Fläche für die Warenpräsentation wie die geschlossene Variante und eignet sich vor allem für Schnelldreher-Produkte und Aktionsware, auf die Kunden rasch zugreifen können. Doch GranVista Next Open/SkyView Plus Open ist sehr flexibel, in ihm lassen sich auch Obst, Gemüse oder Convenience-Produkte kühlen. Die offenen und geschlossenen Kühlregale der Rev-UP-Family ergänzen sich ideal und können sehr gut miteinander kombiniert werden, indem beispielsweise SkyView Plus Open als Kopfmöbel für Aktionsware eingesetzt wird. Mehrere Möbel der Produktlinie sorgen für einen harmonischen Gesamteindruck des Kühlbereichs.



Größe flexibel an Bedürfnisse anpassbar

Das Design des Kühlmöbels zeichnet sich durch besonders klare Linien aus, seine Größe kann je nach Bedarf flexibel angepasst werden: Vier unterschiedliche Längen (125, 188, 250 und 375 Millimeter), zwei Höhen (2110 und 2260 Millimeter) und drei Tiefen (750, 900 und 1050 Millimeter) sind erhältlich. So ist für jeden Markt die passende Größe dabei und auch auf kleineren Verkaufsflächen findet sich Platz für das vielseitige Kühlregal. Zusätzlich lässt sich zwischen den Ausstattungsvarianten Value und Advance wählen. Letztere verfügt unter anderem über Wagenabweiser aus Edelstahl und hochwertige Metallblenden. Value bezeichnet die günstigere Basisausstattung.

Höchste Effizienzklasse auf dem Markt

Die geschlossene Variante GranVista Next/SkyView Plus verbraucht aufgrund des neuen Epta Dual Airflow bis zu 18 Prozent weniger Energie im Vergleich zur klassischen Frontbelüftung und wurde deshalb in die höchste Energieeffizienzklasse eingestuft. Das Kühlregal ist optional mit transparenten Türrahmen erhältlich. Dadurch tritt das Möbel weiter in den Hintergrund und setzt die Produkte perfekt in Szene. Als Teil der Rev-UP-Family garantiert GranVista Next Open/SkyView Plus Open in Kombination mit anderen Möbeln der Serie eine Verbesserung der Shopping Experience. Farben, innovative Materialien und Beleuchtung der Rev-UP-Family-Möbel sind aufeinander abgestimmt und harmonisieren deshalb besonders gut. Der ebenfalls auf der EuroShop vorgestellte Tiefkühlschrank GranBering/SkyLight der Marken Costan/Bonnet Névé verfügt über ein größeres Innenvolumen und eine größere Präsentationsfläche im Vergleich zum Vorgängermodell und harmoniert sehr gut mit dem geschlossenen Kühlregal GranVista Next/SkyView Plus.

Über Epta Deutschland GmbH

Die Epta Deutschland GmbH ist eines der führenden Vertriebs- und Serviceunternehmen im Bereich der gewerblichen Kältetechnik für den deutschen Lebensmitteleinzelhandel. Die Produktpalette reicht von Kühlmöbeln, -zellen und -räumen bis hin zu Kälte- und Klimaanlage. Das Unternehmen ist Teil der Epta Gruppe mit Sitz in Mailand und deckt damit den kompletten Produktlebenszyklus ab: von der Entwicklung über die Fertigung und die Installation vor Ort bis hin zum begleitenden Service.